

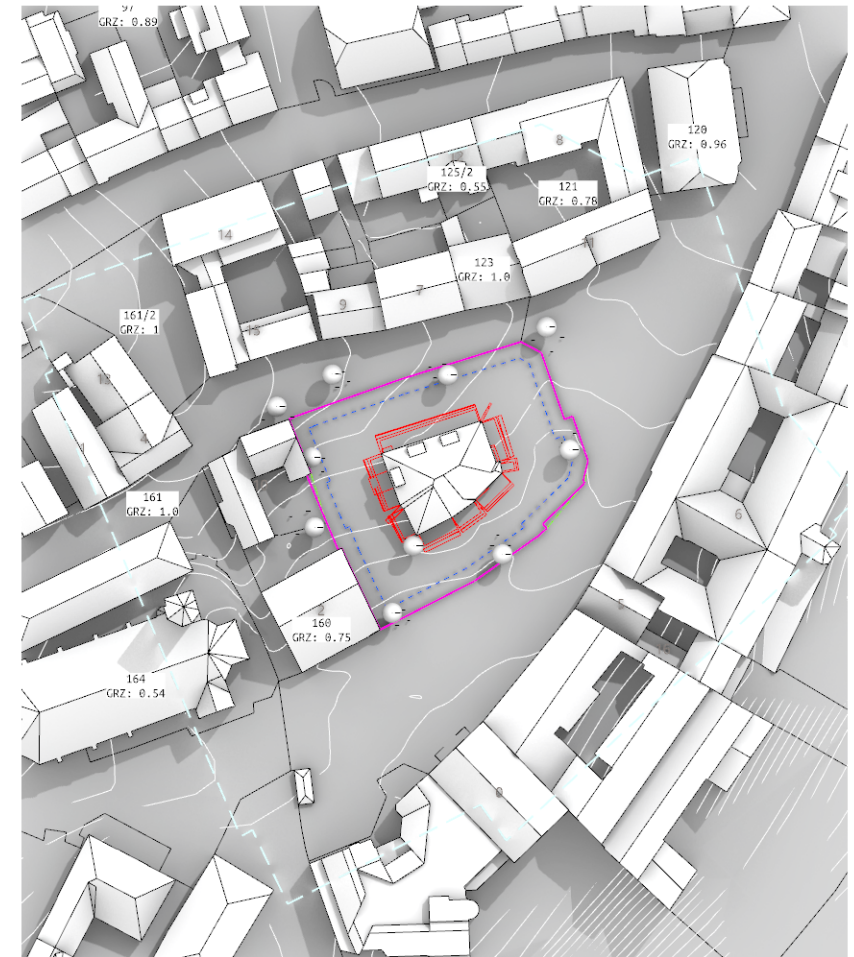
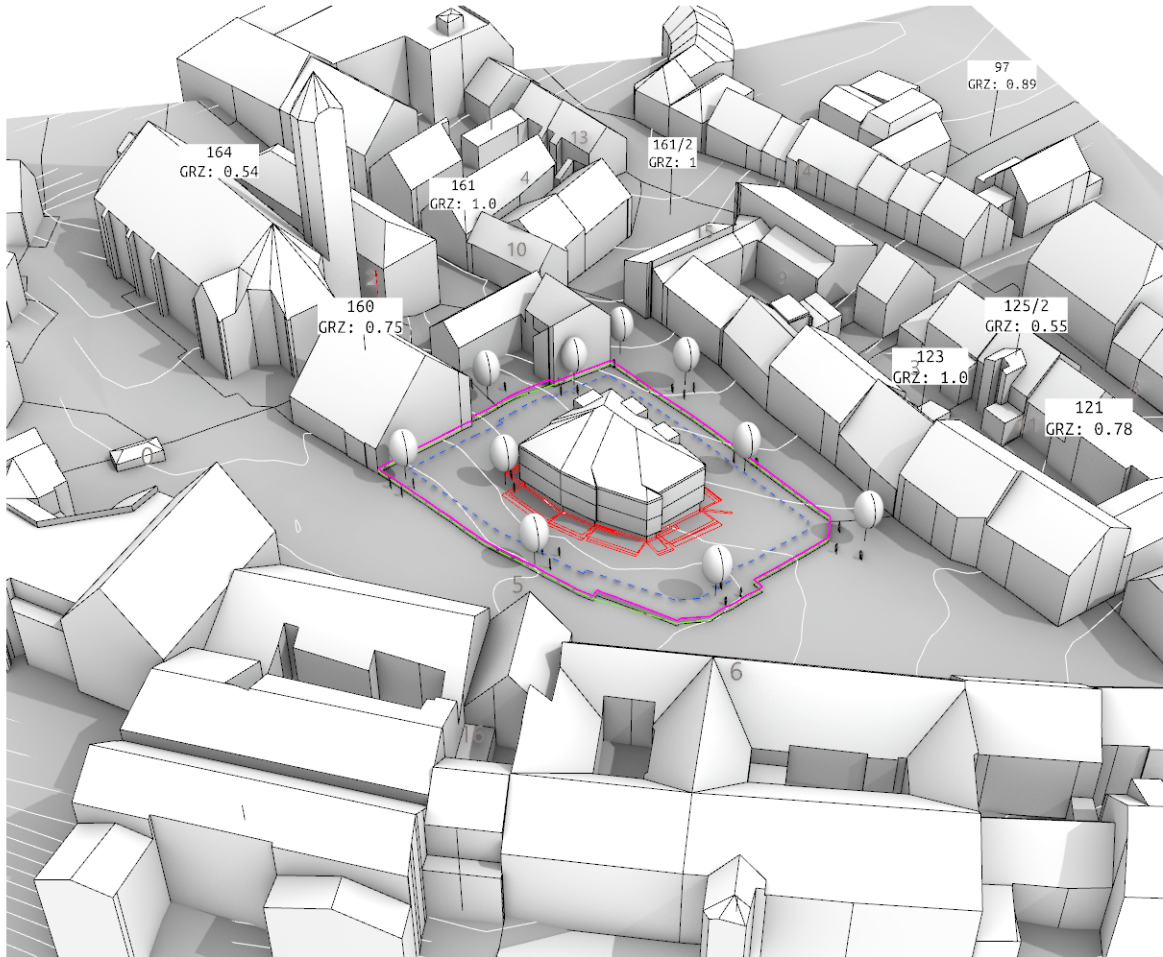
Polygonale Baukörper mit Walmdach (Grundfläche gemäß Referenzgebäude)

Variante 1: Sehr wenige Gebäude

PLATZHALTER FÜR
IHR FIRMENLOGO

— = Grundst. — = Abstandsfl. — = Suchbereich — = Teilungen — = Referenzgebäude — = Min.abstand

Weitere Eigenschaften: Bauweise: Offen | Art der Teilung: Kompakte, gleich-große Segmente | Gebäudeform: Polygonal | Grundfläche ≤ Referenzgebäude | Terrassierung: Nein | Dichte: 3/10



BGF 1242 m ² (GFZ: 0.6)	Grundfläche 284 m ² (GRZ: 0.14)	Wohnfläche 993 m ²	Wohneinheiten (90 m²) 10 WE	Baumasse 3702 m ³ (BMZ: 1.8)	Erstellungskosten* ca. 2.406.407 €
--	--	---	--	---	--

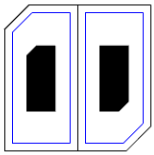
Alle Angaben ohne Gewähr | Datenlizenz Deutschland – Namensnennung – Version 2.0 - dl-de/by-2-0 - Lizenztext: www.govdata.de/dl-de/by-2-0

* Die Angaben beziehen sich auf die reinen Erstellungskosten (Kostengruppe 300+400), also ohne Grundstück, Außenanlagen, Baunebenkosten (Honorar etc.) und inkl. MwSt. Angesezte Baukosten: 650 € pro Kubikmeter.

27.03.2024 22:02:22 | GD_24_03_312

PDF:





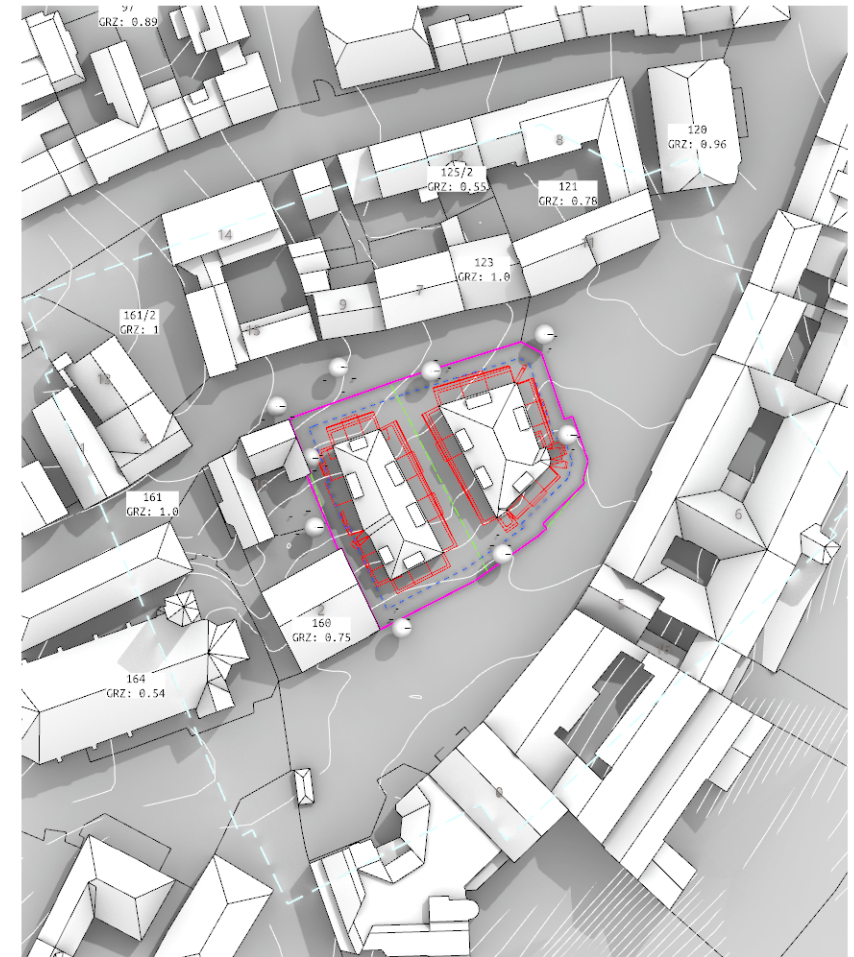
Polygonale Baukörper mit Walmdach (Grundfläche gemäß Referenzgebäude)

Variante 2: Wenige Gebäude

PLATZHALTER FÜR
IHR FIRMENLOGO

— = Grundst. — = Abstandsfl. — = Suchbereich — = Teilungen — = Referenzgebäude — = Min.abstand

Weitere Eigenschaften: Bauweise: Offen | Art der Teilung: Kompakte, gleich-große Segmente | Gebäudeform: Polygonal | Grundfläche ≤ Referenzgebäude | Terrassierung: Nein | Dichte: 4/10



BGF 2494 m ² (GFZ: 1.21)	Grundfläche 566 m ² (GRZ: 0.28)	Wohnfläche 1996 m ²	Wohneinheiten (90 m²) 21 WE	Baumasse 7325 m ² (BMZ: 3.56)	Erstellungskosten* ca. 4.761.354 €
---	--	--	--	--	--

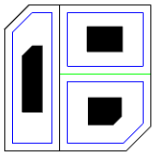
Alle Angaben ohne Gewähr | Datenlizenz Deutschland – Namensnennung – Version 2.0 - dl-de/by-2-0 - Lizenztext: www.govdata.de/dl-de/by-2-0

* Die Angaben beziehen sich auf die reinen Erstellungskosten (Kostengruppe 300+400), also ohne Grundstück, Außenanlagen, Baunebenkosten (Honorar etc.) und inkl. MwSt. Angesezte Baukosten: 650 € pro Kubikmeter.

27.03.2024 22:02:22 | GD_24_03_312

PDF:





Polygonale Baukörper mit Walmdach (Grundfläche gemäß Referenzgebäude)

Variante 3: Viele Gebäude

PLATZHALTER FÜR
IHR FIRMLOGO

— = Grundst. — = Abstandsfl. — = Suchbereich — = Teilungen — = Referenzgebäude — = Min.abstand

Weitere Eigenschaften: Bauweise: Offen | Art der Teilung: Kompakte, gleich-große Segmente | Gebäudeform: Polygonal | Grundfläche ≤ Referenzgebäude | Terrassierung: Nein | Dichte: 5/10



BGF 3537 m ² (GFZ: 1.72)	Grundfläche 851 m ² (GRZ: 0.41)	Wohnfläche 2829 m ²	Wohneinheiten (90 m²) 30 WE	Baumasse 10237 m ² (BMZ: 4.98)	Erstellungskosten* ca. 6.654.284 €
---	--	--	--	---	--

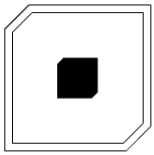
Alle Angaben ohne Gewähr | Datenlizenz Deutschland – Namensnennung – Version 2.0 - dl-de/by-2-0 - Lizenztext: www.govdata.de/dl-de/by-2-0

* Die Angaben beziehen sich auf die reinen Erstellungskosten (Kostengruppe 300+400), also ohne Grundstück, Außenanlagen, Baunebenkosten (Honorar etc.) und inkl. MwSt. Angesezte Baukosten: 650 € pro Kubikmeter.

27.03.2024 22:02:22 | GD_24_03_312

PDF:





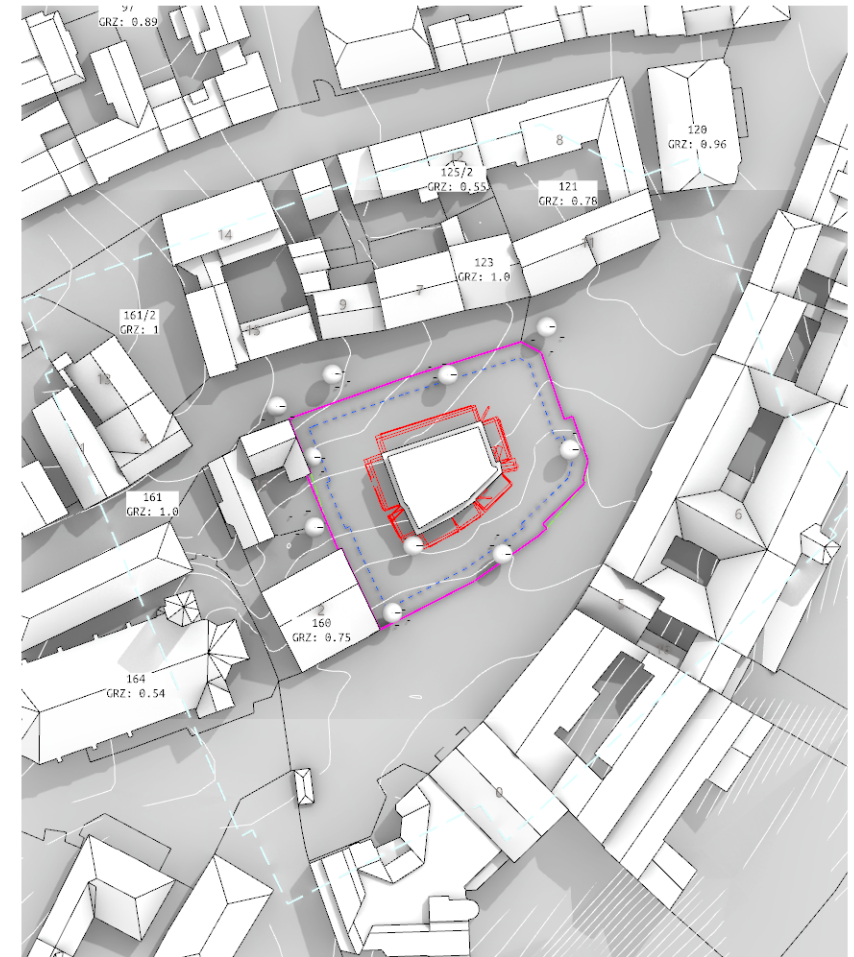
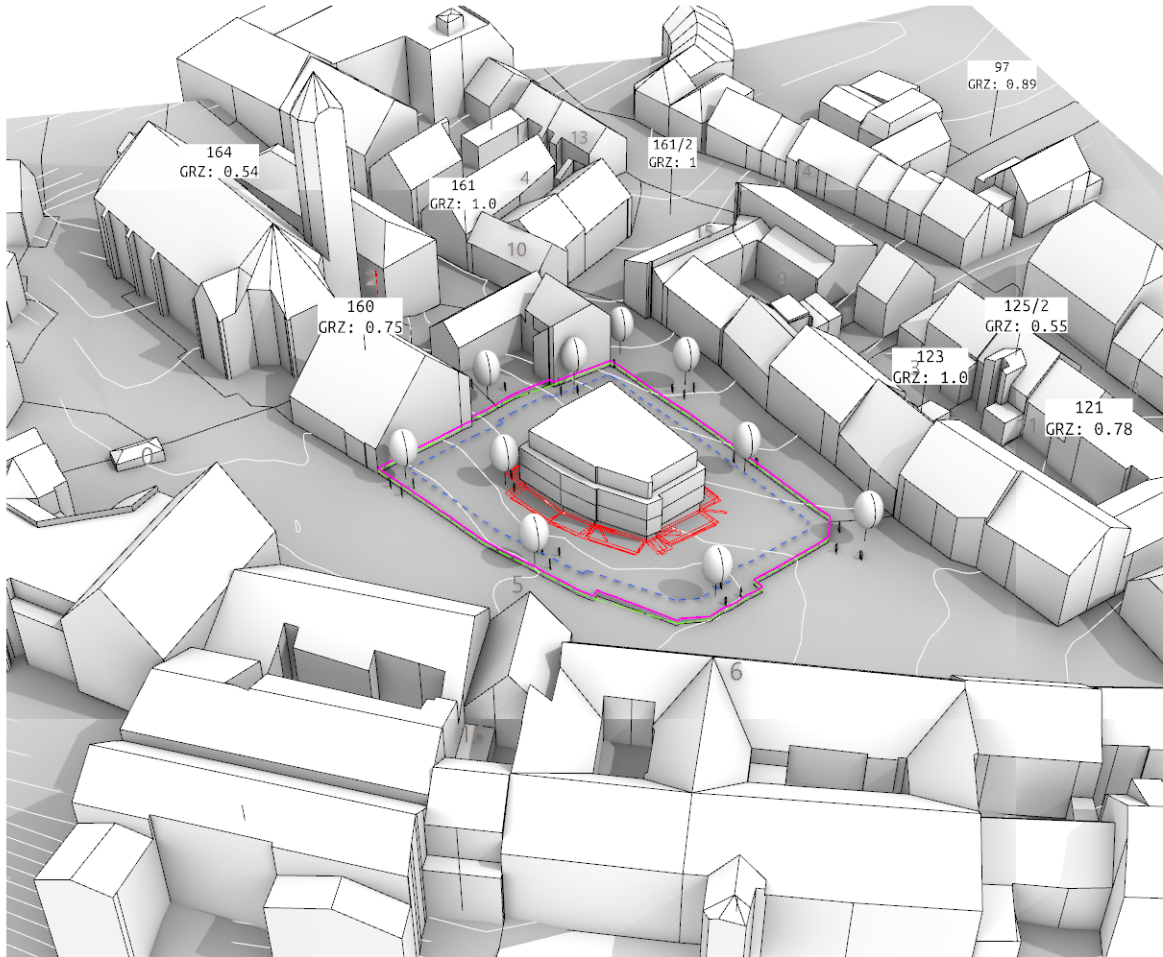
Polygonale Baukörper mit Flachdach (Grundfläche gemäß Referenzgebäude)

Variante 1: Sehr wenige Gebäude

PLATZHALTER FÜR
IHR FIRMENLOGO

— = Grundst. — = Abstandsfl. — = Suchbereich — = Teilungen — = Referenzgebäude — = Min.abstand

Weitere Eigenschaften: Bauweise: Offen | Art der Teilung: Kompakte, gleich-große Segmente | Gebäudeform: Polygonal | Grundfläche ≤ Referenzgebäude | Terrassierung: Nein | Dichte: 3/10



BGF 1420 m ² (GFZ: 0.69)	Grundfläche 284 m ² (GRZ: 0.14)	Wohnfläche 1136 m ²	Wohneinheiten (90 m²) 12 WE	Baumasse 3514 m ² (BMZ: 1.71)	Erstellungskosten* ca. 2.284.328 €
---	--	--	--	--	--

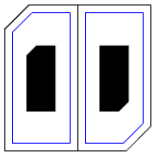
Alle Angaben ohne Gewähr | Datenlizenz Deutschland – Namensnennung – Version 2.0 - dl-de/by-2-0 - Lizenztext: www.govdata.de/dl-de/by-2-0

* Die Angaben beziehen sich auf die reinen Erstellungskosten (Kostengruppe 300+400), also ohne Grundstück, Außenanlagen, Baunebenkosten (Honorar etc.) und inkl. MwSt. Angesezte Baukosten: 650 € pro Kubikmeter.

27.03.2024 22:02:22 | GD_24_03_312

PDF:





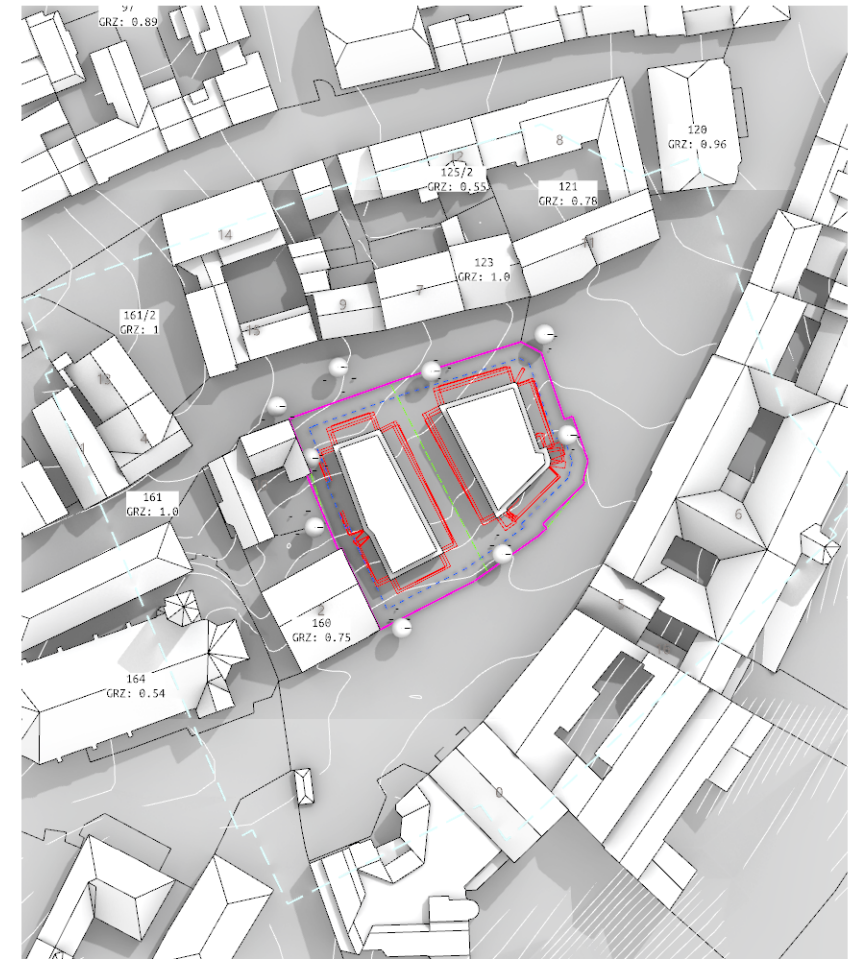
Polygonale Baukörper mit Flachdach (Grundfläche gemäß Referenzgebäude)

Variante 2: Wenige Gebäude

PLATZHALTER FÜR
IHR FIRMENLOGO

— = Grundst. — = Abstandsfl. — = Suchbereich — = Teilungen — = Referenzgebäude — = Min.abstand

Weitere Eigenschaften: Bauweise: Offen | Art der Teilung: Kompakte, gleich-große Segmente | Gebäudeform: Polygonal | Grundfläche ≤ Referenzgebäude | Terrassierung: Nein | Dichte: 4/10



BGF 2843 m ² (GFZ: 1.38)	Grundfläche 566 m ² (GRZ: 0.28)	Wohnfläche 2275 m ²	Wohneinheiten (90 m²) 24 WE	Baumasse 7043 m ² (BMZ: 3.43)	Erstellungskosten* ca. 4.577.648 €
---	--	--	--	--	--

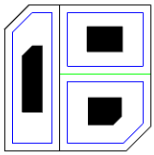
Alle Angaben ohne Gewähr | Datenlizenz Deutschland – Namensnennung – Version 2.0 - dl-de/by-2-0 - Lizenztext: www.govdata.de/dl-de/by-2-0

* Die Angaben beziehen sich auf die reinen Erstellungskosten (Kostengruppe 300+400), also ohne Grundstück, Außenanlagen, Baunebenkosten (Honorar etc.) und inkl. MwSt. Angesezte Baukosten: 650 € pro Kubikmeter.

27.03.2024 22:02:22 | GD_24_03_312

PDF:





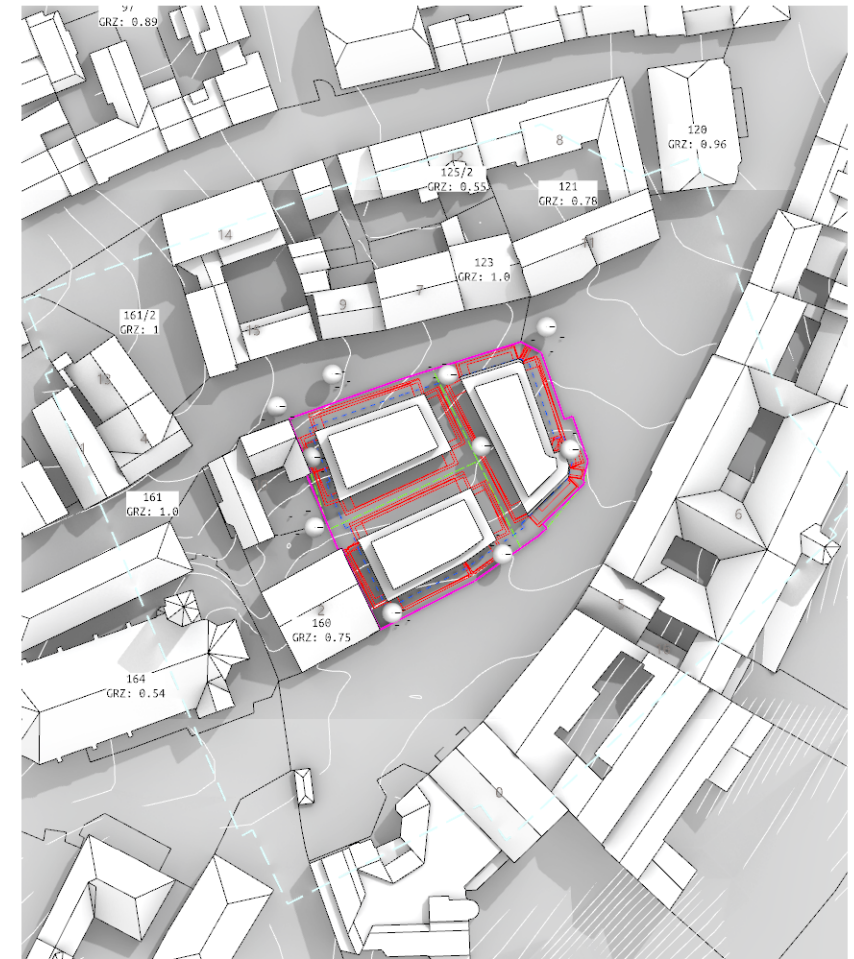
Polygonale Baukörper mit Flachdach (Grundfläche gemäß Referenzgebäude)

Variante 3: Viele Gebäude

PLATZHALTER FÜR
IHR FIRMLGO 

— = Grundst. — = Abstandsfl. — = Suchbereich — = Teilungen — = Referenzgebäude — = Min.abstand

Weitere Eigenschaften: Bauweise: Offen | Art der Teilung: Kompakte, gleich-große Segmente | Gebäudeform: Polygonal | Grundfläche ≤ Referenzgebäude | Terrassierung: Nein | Dichte: 5/10



BGF 3921 m ² (GFZ: 1.91)	Grundfläche 851 m ² (GRZ: 0.41)	Wohnfläche 3137 m ²	Wohneinheiten (90 m²) 33 WE	Baumasse 10028 m ² (BMZ: 4.88)	Erstellungskosten* ca. 6.518.226 €
---	--	--	--	---	--

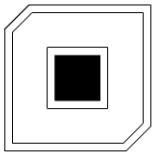
Alle Angaben ohne Gewähr | Datenlizenz Deutschland – Namensnennung – Version 2.0 - dl-de/by-2-0 - Lizenztext: www.govdata.de/dl-de/by-2-0

* Die Angaben beziehen sich auf die reinen Erstellungskosten (Kostengruppe 300+400), also ohne Grundstück, Außenanlagen, Baunebenkosten (Honorar etc.) und inkl. MwSt. Angesezte Baukosten: 650 € pro Kubikmeter.

27.03.2024 22:02:22 | GD_24_03_312

PDF:



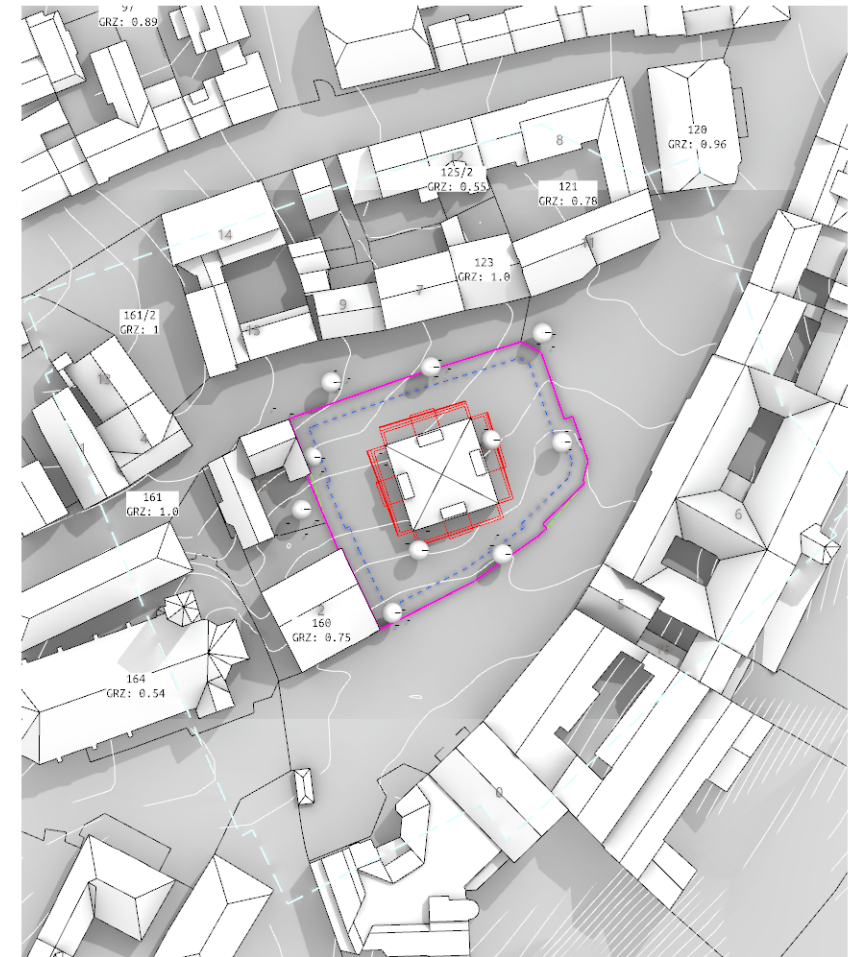
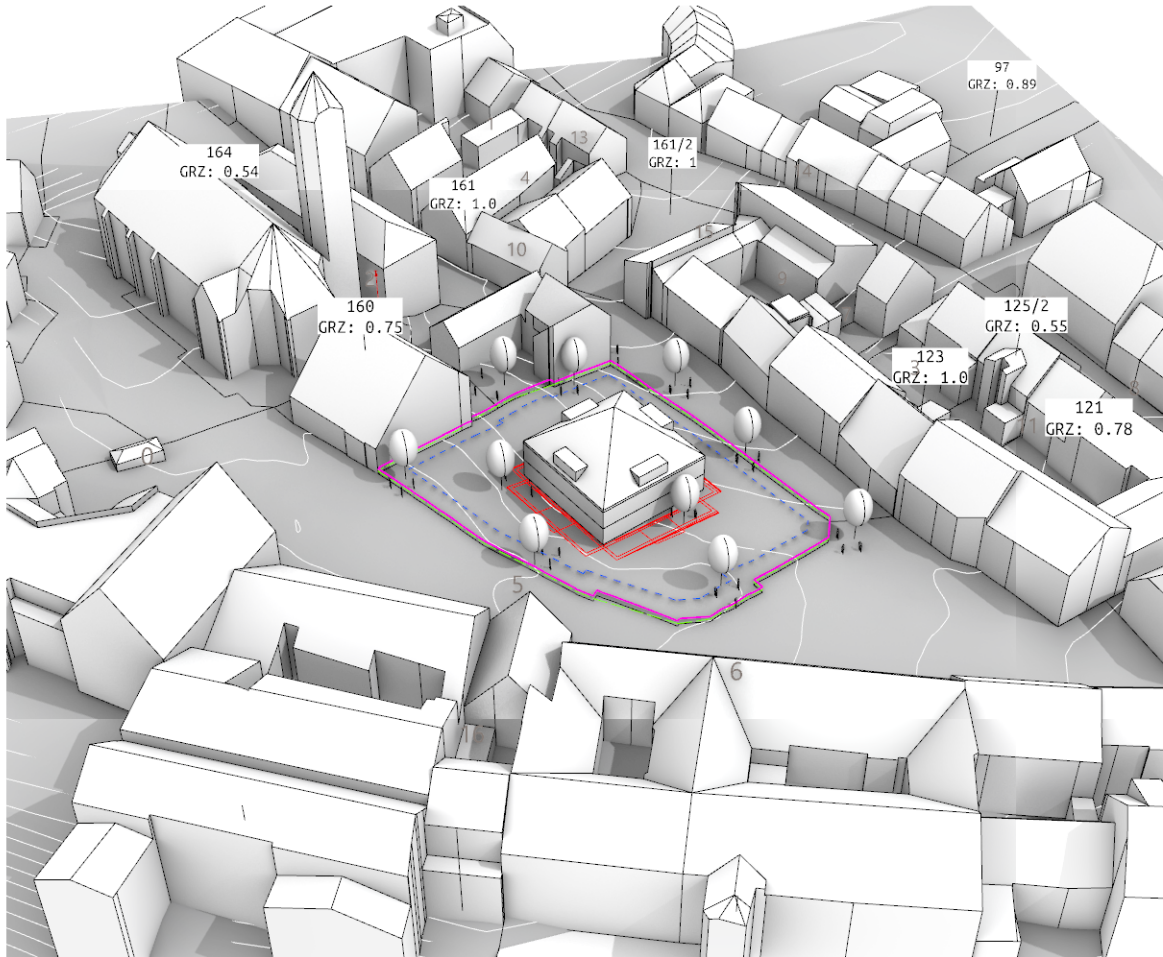


Rechteckige Baukörper mit Walmdach (Grundfläche gemäß Referenzgebäude)

Variante 1: Sehr wenige Gebäude

— = Grundst. — = Abstandsfl. — = Suchbereich — = Teilungen — = Referenzgebäude — = Min.abstand

Weitere Eigenschaften: Bauweise: Offen | Art der Teilung: Kompakte, gleich-große Segmente | Gebäudeform: Rechteckig | Grundfläche ≤ Referenzgebäude | Terrassierung: Ja | Dichte: 2/10



BGF 1251 m ² (GFZ: 0.61)	Grundfläche 287 m ² (GRZ: 0.14)	Wohnfläche 1001 m ²	Wohneinheiten (90 m²) 11 WE	Baumasse 3766 m ² (BMZ: 1.83)	Erstellungskosten* ca. 2.447.900 €
---	--	--	--	--	--

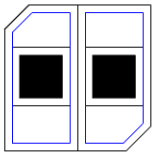
Alle Angaben ohne Gewähr | Datenlizenz Deutschland – Namensnennung – Version 2.0 - dl-de/by-2-0 - Lizenztext: www.govdata.de/dl-de/by-2-0

* Die Angaben beziehen sich auf die reinen Erstellungskosten (Kostengruppe 300+400), also ohne Grundstück, Außenanlagen, Baunebenkosten (Honorar etc.) und inkl. MwSt. Angesezte Baukosten: 650 € pro Kubikmeter.

27.03.2024 22:02:22 | GD_24_03_312

PDF:





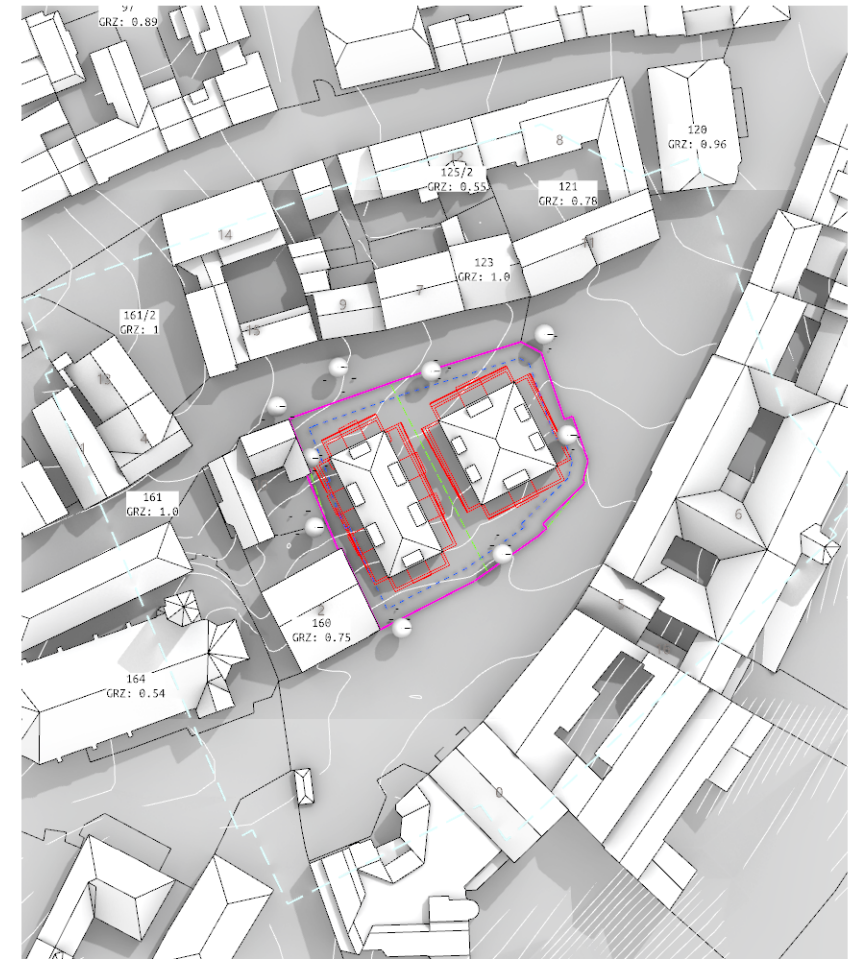
Rechteckige Baukörper mit Walmdach (Grundfläche gemäß Referenzgebäude)

Variante 2: Wenige Gebäude

PLATZHALTER FÜR
IHR FIRMENLOGO

— = Grundst. — = Abstandsfl. — = Suchbereich — = Teilungen — = Referenzgebäude — = Min.abstand

Weitere Eigenschaften: Bauweise: Offen | Art der Teilung: Kompakte, gleich-große Segmente | Gebäudeform: Rechteckig | Grundfläche ≤ Referenzgebäude | Terrassierung: Ja | Dichte: 3/10



BGF
2499 m ² (GFZ: 1.22)

Grundfläche
570 m ² (GRZ: 0.28)

Wohnfläche
1999 m ²

Wohneinheiten (90 m ²)
21 WE

Baumasse
7419 m ² (BMZ: 3.61)

Erstellungskosten*
ca. 4.822.663 €

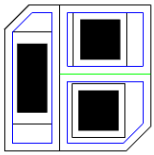
Alle Angaben ohne Gewähr | Datenlizenz Deutschland – Namensnennung – Version 2.0 - dl-de/by-2-0 - Lizenztext: www.govdata.de/dl-de/by-2-0

* Die Angaben beziehen sich auf die reinen Erstellungskosten (Kostengruppe 300+400), also ohne Grundstück, Außenanlagen, Baunebenkosten (Honorar etc.) und inkl. MwSt. Angesezte Baukosten: 650 € pro Kubikmeter.

27.03.2024 22:02:22 | GD_24_03_312

PDF:





Rechteckige Baukörper mit Walmdach (Grundfläche gemäß Referenzgebäude)

Variante 3: Viele Gebäude

PLATZHALTER FÜR
IHR FIRMLOGO

— = Grundst. — = Abstandsfl. — = Suchbereich — = Teilungen — = Referenzgebäude — = Min.abstand

Weitere Eigenschaften: Bauweise: Offen | Art der Teilung: Kompakte, gleich-große Segmente | Gebäudeform: Rechteckig | Grundfläche ≤ Referenzgebäude | Terrassierung: Ja | Dichte: 4/10



BGF 2543 m ² (GFZ: 1.24)	Grundfläche 566 m ² (GRZ: 0.28)	Wohnfläche 2034 m ²	Wohneinheiten (90 m²) 21 WE	Baumasse 7218 m ² (BMZ: 3.51)	Erstellungskosten* ca. 4.691.437 €
---	--	--	--	--	--

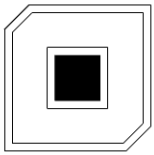
Alle Angaben ohne Gewähr | Datenlizenz Deutschland – Namensnennung – Version 2.0 - dl-de/by-2-0 - Lizenztext: www.govdata.de/dl-de/by-2-0

* Die Angaben beziehen sich auf die reinen Erstellungskosten (Kostengruppe 300+400), also ohne Grundstück, Außenanlagen, Baunebenkosten (Honorar etc.) und inkl. MwSt. Angesezte Baukosten: 650 € pro Kubikmeter.

27.03.2024 22:02:22 | GD_24_03_312

PDF:



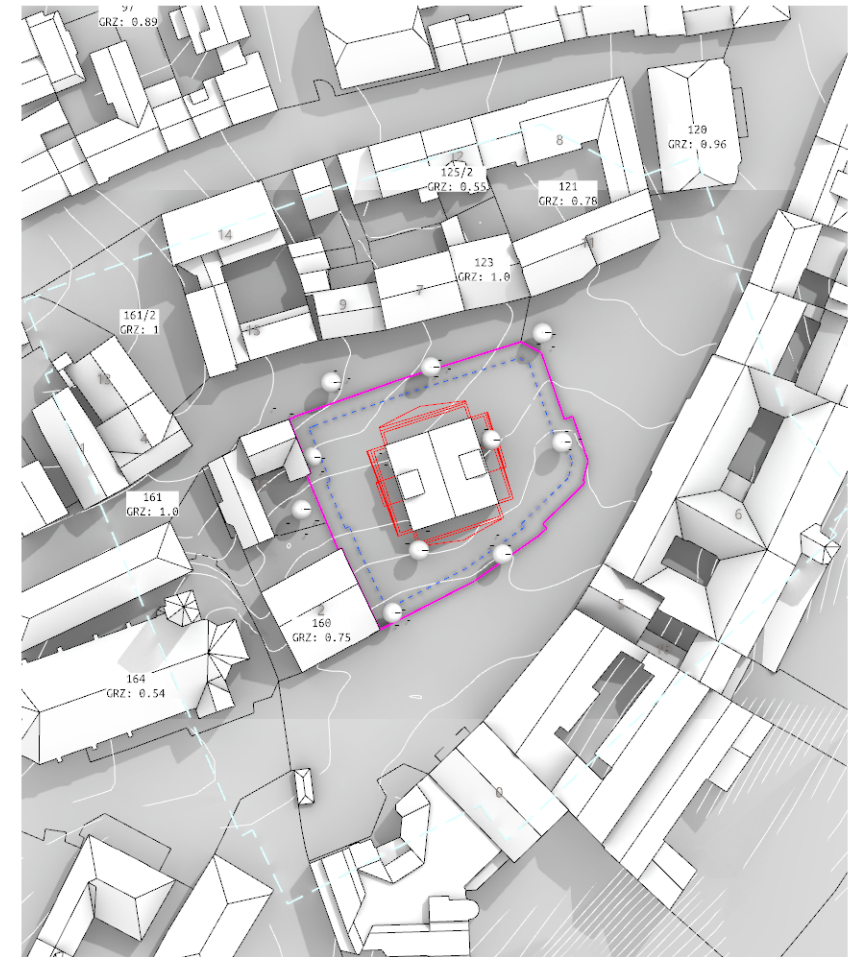
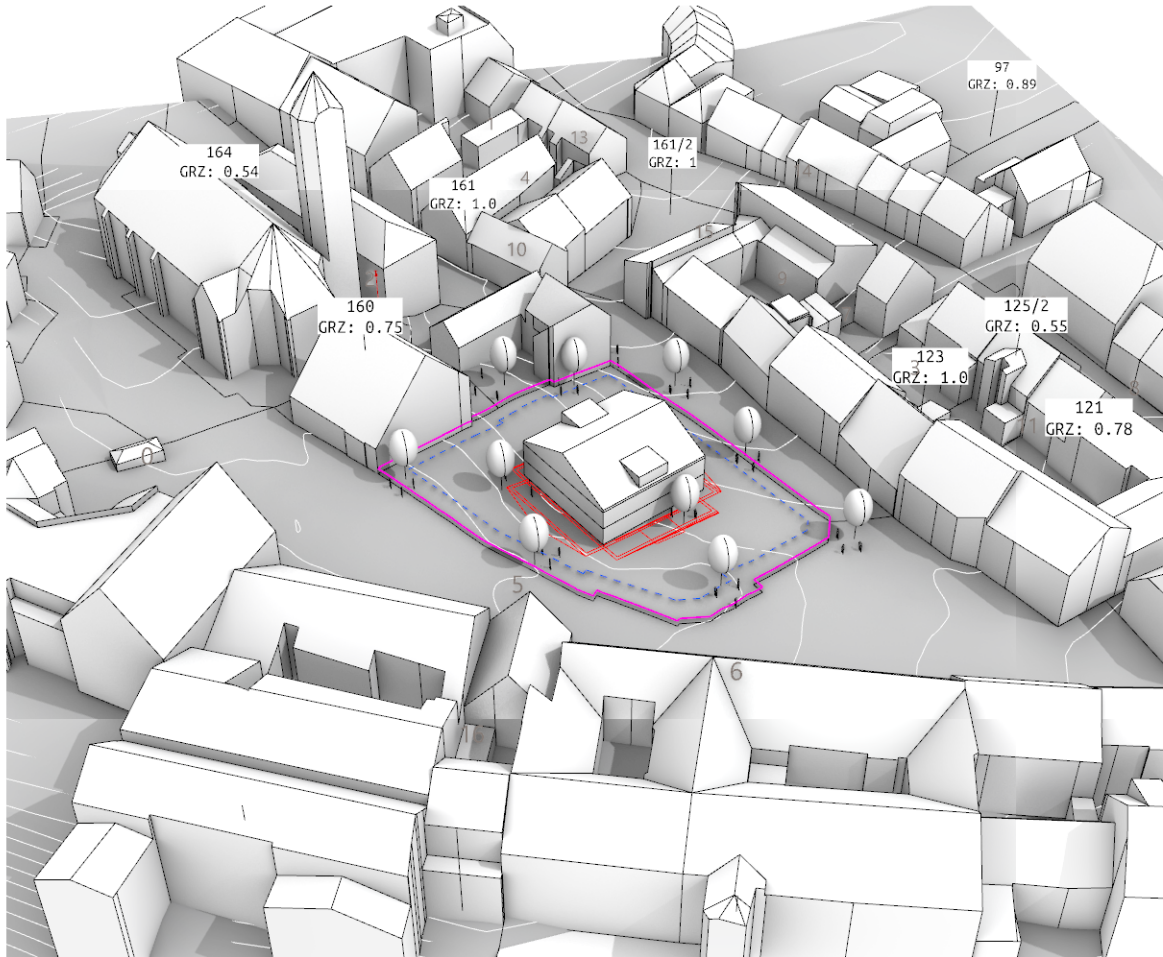


Rechteckige Baukörper mit Satteldach (Grundfläche gemäß Referenzgebäude)

Variante 1: Sehr wenige Gebäude

— = Grundst. — = Abstandsfl. — = Suchbereich — = Teilungen — = Referenzgebäude — = Min.abstand

Weitere Eigenschaften: Bauweise: Offen | Art der Teilung: Kompakte, gleich-große Segmente | Gebäudeform: Rechteckig | Grundfläche ≤ Referenzgebäude | Terrassierung: Ja | Dichte: 2/10



BGF 1251 m ² (GFZ: 0.61)	Grundfläche 287 m ² (GRZ: 0.14)	Wohnfläche 1001 m ²	Wohneinheiten (90 m²) 11 WE	Baumasse 3607 m ² (BMZ: 1.75)	Erstellungskosten* ca. 2.344.338 €
---	--	--	--	--	--

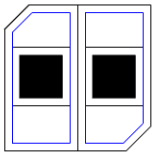
Alle Angaben ohne Gewähr | Datenlizenz Deutschland – Namensnennung – Version 2.0 - dl-de/by-2-0 - Lizenztext: www.govdata.de/dl-de/by-2-0

* Die Angaben beziehen sich auf die reinen Erstellungskosten (Kostengruppe 300+400), also ohne Grundstück, Außenanlagen, Baunebenkosten (Honorar etc.) und inkl. MwSt. Angesezte Baukosten: 650 € pro Kubikmeter.

27.03.2024 22:02:22 | GD_24_03_312

PDF:





Rechteckige Baukörper mit Satteldach (Grundfläche gemäß Referenzgebäude)

Variante 2: Wenige Gebäude

PLATZHALTER FÜR
IHR FIRMLGO

— = Grundst. — = Abstandsfl. — = Suchbereich — = Teilungen — = Referenzgebäude — = Min.abstand

Weitere Eigenschaften: Bauweise: Offen | Art der Teilung: Kompakte, gleich-große Segmente | Gebäudeform: Rechteckig | Grundfläche ≤ Referenzgebäude | Terrassierung: Ja | Dichte: 3/10



BGF 2499 m ² (GFZ: 1.22)	Grundfläche 570 m ² (GRZ: 0.28)	Wohnfläche 1999 m ²	Wohneinheiten (90 m²) 21 WE	Baumasse 7216 m ² (BMZ: 3.51)	Erstellungskosten* ca. 4.690.473 €
---	--	--	--	--	--

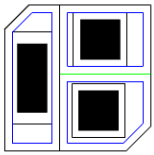
Alle Angaben ohne Gewähr | Datenlizenz Deutschland – Namensnennung – Version 2.0 - dl-de/by-2-0 - Lizenztext: www.govdata.de/dl-de/by-2-0

* Die Angaben beziehen sich auf die reinen Erstellungskosten (Kostengruppe 300+400), also ohne Grundstück, Außenanlagen, Baunebenkosten (Honorar etc.) und inkl. MwSt. Angesezte Baukosten: 650 € pro Kubikmeter.

27.03.2024 22:02:22 | GD_24_03_312

PDF:



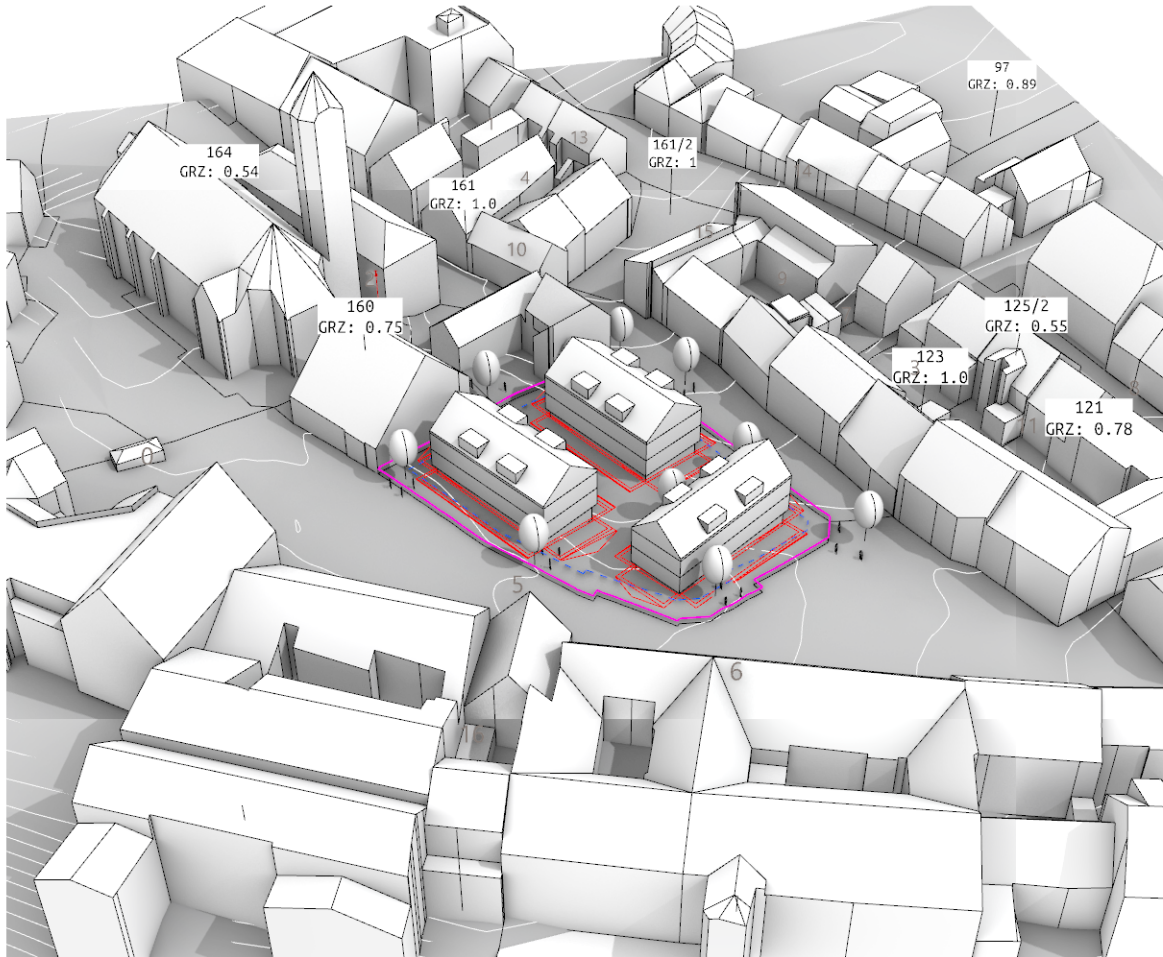


Rechteckige Baukörper mit Satteldach (Grundfläche gemäß Referenzgebäude)

Variante 3: Viele Gebäude

— = Grundst. — = Abstandsfl. — = Suchbereich — = Teilungen — = Referenzgebäude — = Min.abstand

Weitere Eigenschaften: Bauweise: Offen | Art der Teilung: Kompakte, gleich-große Segmente | Gebäudeform: Rechteckig | Grundfläche ≤ Referenzgebäude | Terrassierung: Ja | Dichte: 4/10



BGF 2543 m ² (GFZ: 1.24)	Grundfläche 566 m ² (GRZ: 0.28)	Wohnfläche 2034 m ²	Wohneinheiten (90 m²) 21 WE	Baumasse 7334 m ² (BMZ: 3.57)	Erstellungskosten* ca. 4.766.885 €
---	--	--	--	--	--

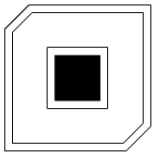
Alle Angaben ohne Gewähr | Datenlizenz Deutschland – Namensnennung – Version 2.0 - dl-de/by-2-0 - Lizenztext: www.govdata.de/dl-de/by-2-0

* Die Angaben beziehen sich auf die reinen Erstellungskosten (Kostengruppe 300+400), also ohne Grundstück, Außenanlagen, Baunebenkosten (Honorar etc.) und inkl. MwSt. Angesezte Baukosten: 650 € pro Kubikmeter.

27.03.2024 22:02:22 | GD_24_03_312

PDF:



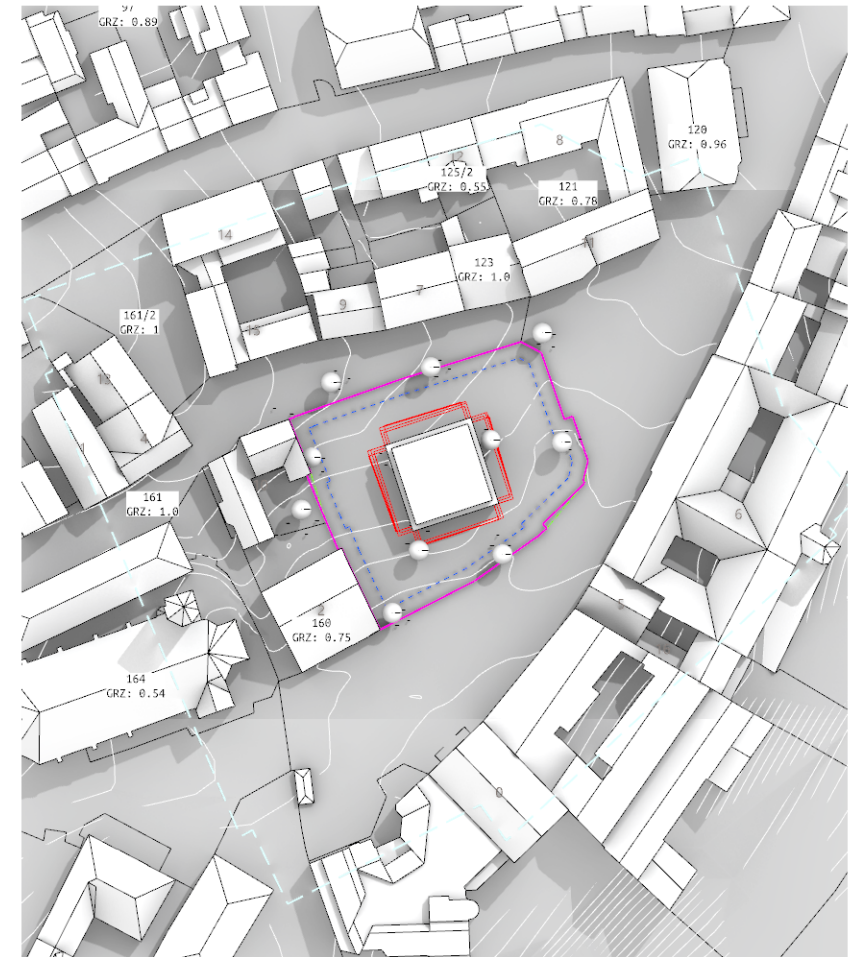


Rechteckige Baukörper mit Flachdach (Grundfläche gemäß Referenzgebäude)

Variante 1: Sehr wenige Gebäude

— = Grundst. — = Abstandsfl. — = Suchbereich — = Teilungen — = Referenzgebäude — = Min.abstand

Weitere Eigenschaften: Bauweise: Offen | Art der Teilung: Kompakte, gleich-große Segmente | Gebäudeform: Rechteckig | Grundfläche ≤ Referenzgebäude | Terrassierung: Ja | Dichte: 2/10



BGF 1437 m ² (GFZ: 0.7)	Grundfläche 287 m ² (GRZ: 0.14)	Wohnfläche 1149 m ²	Wohneinheiten (90 m²) 12 WE	Baumasse 3549 m ² (BMZ: 1.73)	Erstellungskosten* ca. 2.306.934 €
--	--	--	--	--	--

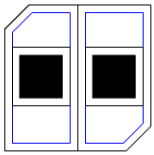
Alle Angaben ohne Gewähr | Datenlizenz Deutschland – Namensnennung – Version 2.0 - dl-de/by-2-0 - Lizenztext: www.govdata.de/dl-de/by-2-0

* Die Angaben beziehen sich auf die reinen Erstellungskosten (Kostengruppe 300+400), also ohne Grundstück, Außenanlagen, Baunebenkosten (Honorar etc.) und inkl. MwSt. Angesezte Baukosten: 650 € pro Kubikmeter.

27.03.2024 22:02:22 | GD_24_03_312

PDF:





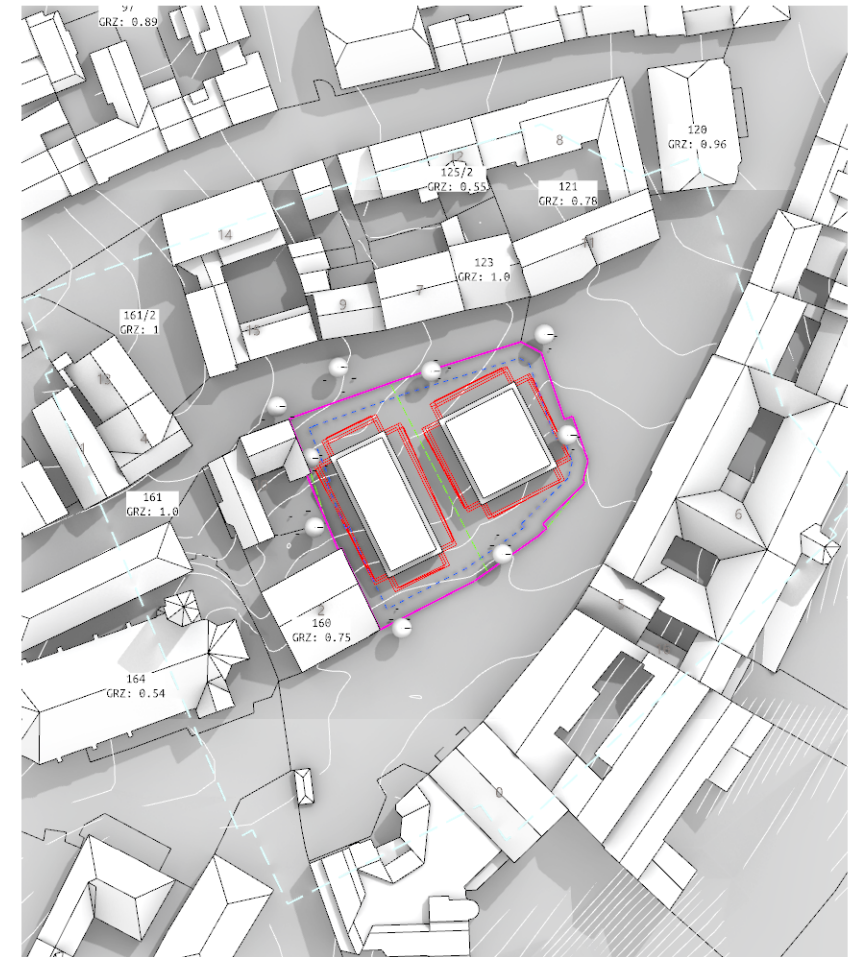
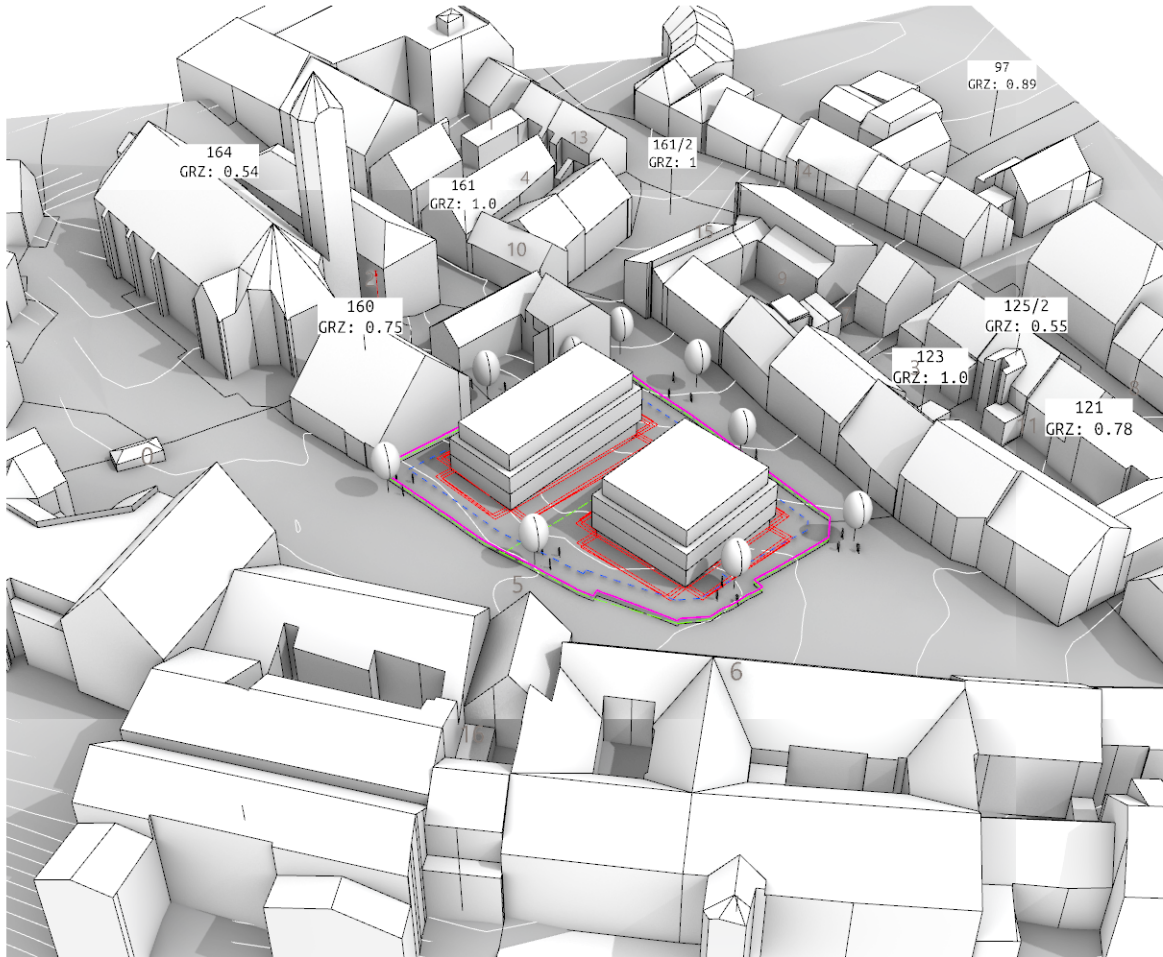
Rechteckige Baukörper mit Flachdach (Grundfläche gemäß Referenzgebäude)

Variante 2: Wenige Gebäude

PLATZHALTER FÜR
IHR FIRMENLOGO

— = Grundst. — = Abstandsfl. — = Suchbereich — = Teilungen — = Referenzgebäude — = Min.abstand

Weitere Eigenschaften: Bauweise: Offen | Art der Teilung: Kompakte, gleich-große Segmente | Gebäudeform: Rechteckig | Grundfläche ≤ Referenzgebäude | Terrassierung: Ja | Dichte: 3/10



BGF 2859 m ² (GFZ: 1.39)	Grundfläche 570 m ² (GRZ: 0.28)	Wohnfläche 2287 m ²	Wohneinheiten (90 m²) 24 WE	Baumasse 7072 m ² (BMZ: 3.44)	Erstellungskosten* ca. 4.596.699 €
---	--	--	--	--	--

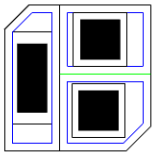
Alle Angaben ohne Gewähr | Datenlizenz Deutschland – Namensnennung – Version 2.0 - dl-de/by-2-0 - Lizenztext: www.govdata.de/dl-de/by-2-0

* Die Angaben beziehen sich auf die reinen Erstellungskosten (Kostengruppe 300+400), also ohne Grundstück, Außenanlagen, Baunebenkosten (Honorar etc.) und inkl. MwSt. Angesezte Baukosten: 650 € pro Kubikmeter.

27.03.2024 22:02:22 | GD_24_03_312

PDF:





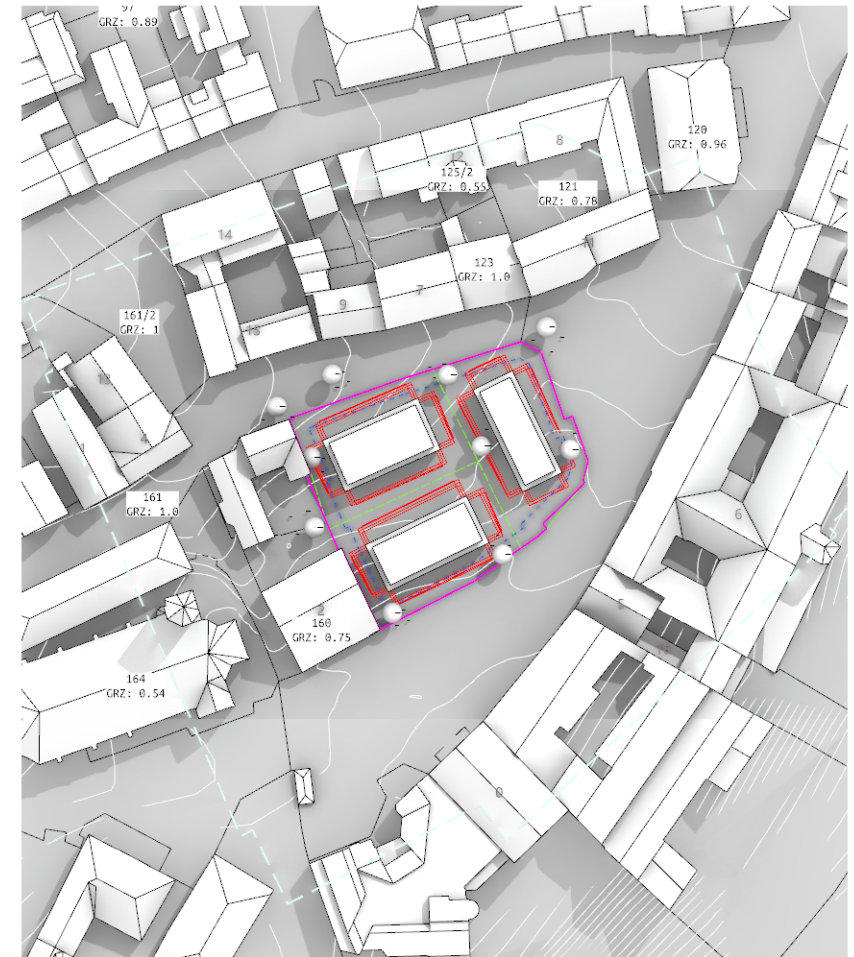
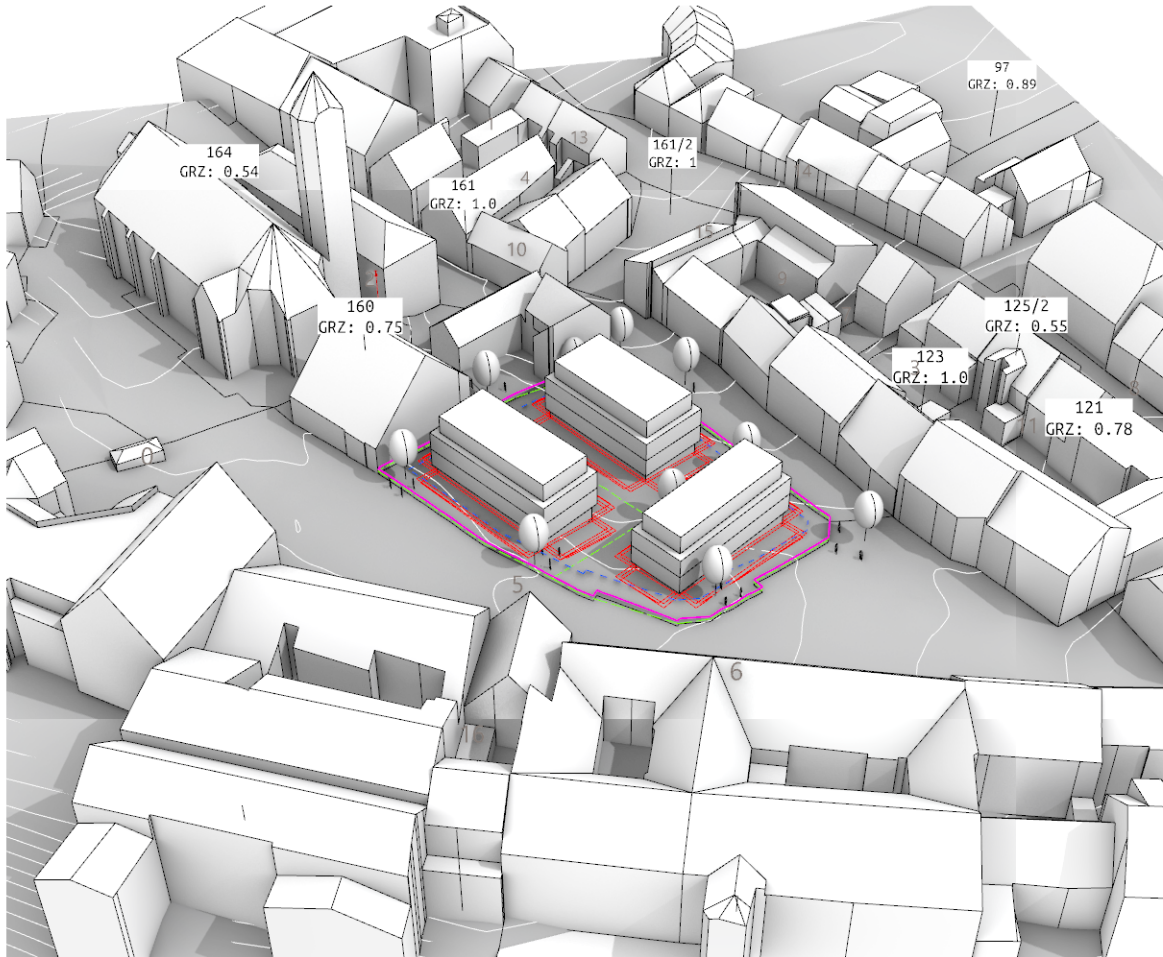
Rechteckige Baukörper mit Flachdach (Grundfläche gemäß Referenzgebäude)

Variante 3: Viele Gebäude

PLATZHALTER FÜR
IHR FIRMLGO

— = Grundst. — = Abstandsfl. — = Suchbereich — = Teilungen — = Referenzgebäude — = Min.abstand

Weitere Eigenschaften: Bauweise: Offen | Art der Teilung: Kompakte, gleich-große Segmente | Gebäudeform: Rechteckig | Grundfläche ≤ Referenzgebäude | Terrassierung: Ja | Dichte: 4/10



BGF
2843 m ² (GFZ: 1.38)

Grundfläche
566 m ² (GRZ: 0.28)

Wohnfläche
2274 m ²

Wohneinheiten (90 m²)
24 WE

Baumasse
7090 m ² (BMZ: 3.45)

Erstellungskosten*
ca. 4.608.485 €

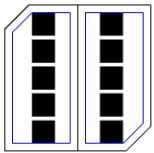
Alle Angaben ohne Gewähr | Datenlizenz Deutschland – Namensnennung – Version 2.0 - dl-de/by-2-0 - Lizenztext: www.govdata.de/dl-de/by-2-0

* Die Angaben beziehen sich auf die reinen Erstellungskosten (Kostengruppe 300+400), also ohne Grundstück, Außenanlagen, Baunebenkosten (Honorar etc.) und inkl. MwSt. Angesezte Baukosten: 650 € pro Kubikmeter.

27.03.2024 22:02:22 | GD_24_03_312

PDF:



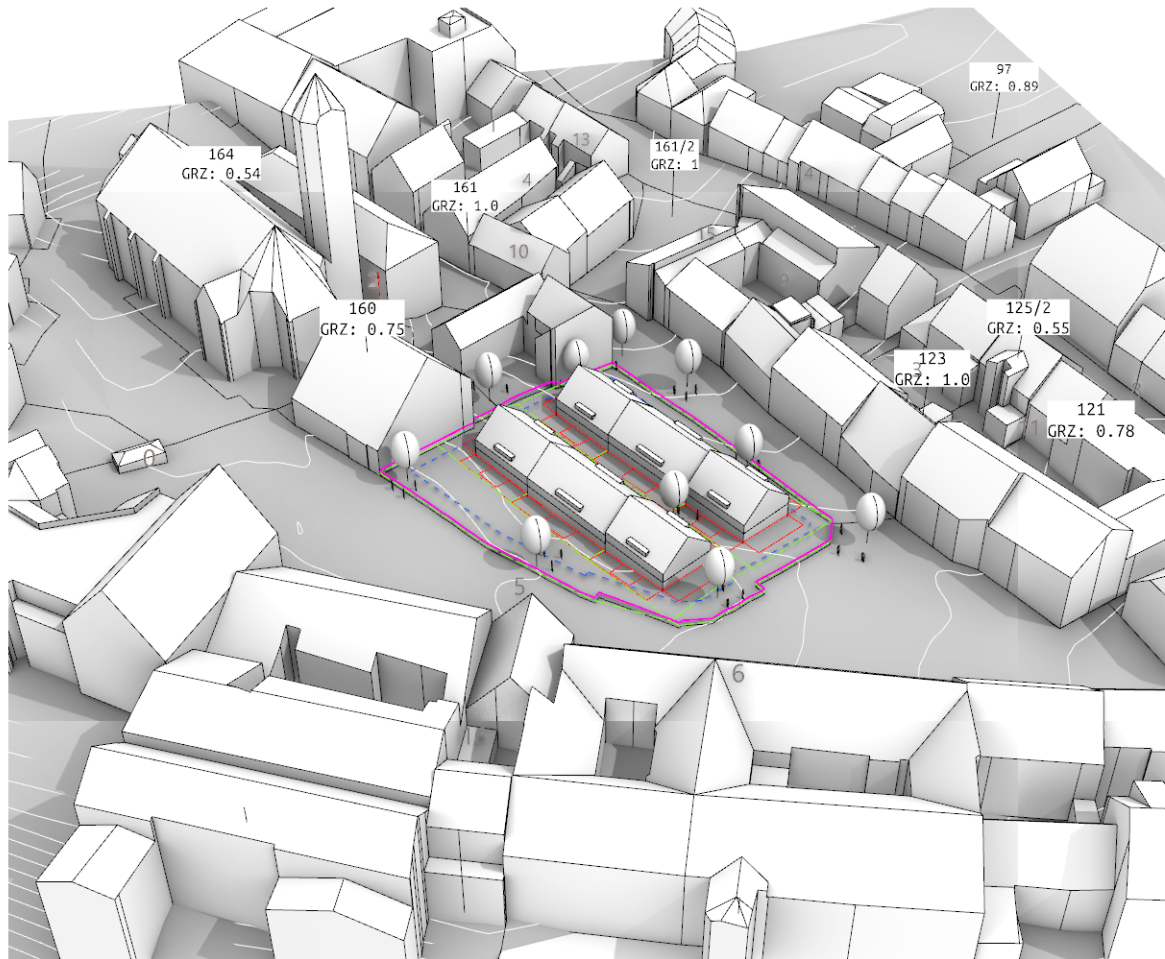


Lange Reihenhäuser (Bündig)

Variante 1

— = Grundst. — = Abstandsfl. — = Suchbereich — = Teilungen — = Referenzgebäude — = Min.abstand

Weitere Eigenschaften: Bauweise: Haus-Gruppe | Art der Teilung: Kompakte, gleich-große Segmente | Gebäudeform: Rechteckig | Grundfläche: Reihenhäuser | Terrassierung: Nein | Dichte: 5/10



BGF 1374 m ² (GFZ: 0.67)	Grundfläche 687 m ² (GRZ: 0.33)	Wohnfläche 1099 m ²	Wohneinheiten (90 m²) 12 WE	Baumasse 4478 m ² (BMZ: 2.18)	Erstellungskosten* ca. 2.910.389 €
---	--	--	--	--	--

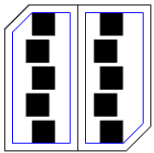
Alle Angaben ohne Gewähr | Datenlizenz Deutschland – Namensnennung – Version 2.0 - dl-de/by-2-0 - Lizenztext: www.govdata.de/dl-de/by-2-0

* Die Angaben beziehen sich auf die reinen Erstellungskosten (Kostengruppe 300+400), also ohne Grundstück, Außenanlagen, Baunebenkosten (Honorar etc.) und inkl. MwSt. Angesezte Baukosten: 650 € pro Kubikmeter.

27.03.2024 22:02:22 | GD_24_03_312

PDF:





Lange Reihenhäuser (Versetzt)

Variante 2

— = Grundst. — = Abstandsfl. — = Suchbereich — = Teilungen — = Referenzgebäude — = Min.abstand

Weitere Eigenschaften: Bauweise: Haus-Gruppe | Art der Teilung: Kompakte, gleich-große Segmente | Gebäudeform: Rechteckig | Grundfläche: Reihenhäuser | Terrassierung: Nein | Dichte: 5/10



BGF 1374 m ² (GFZ: 0.67)	Grundfläche 687 m ² (GRZ: 0.33)	Wohnfläche 1099 m ²	Wohneinheiten (90 m²) 12 WE	Baumasse 4478 m ² (BMZ: 2.18)	Erstellungskosten* ca. 2.910.389 €
---	--	--	--	--	--

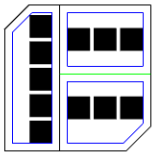
Alle Angaben ohne Gewähr | Datenlizenz Deutschland – Namensnennung – Version 2.0 - dl-de/by-2-0 - Lizenztext: www.govdata.de/dl-de/by-2-0

* Die Angaben beziehen sich auf die reinen Erstellungskosten (Kostengruppe 300+400), also ohne Grundstück, Außenanlagen, Baunebenkosten (Honorar etc.) und inkl. MwSt. Angesezte Baukosten: 650 € pro Kubikmeter.

27.03.2024 22:02:22 | GD_24_03_312

PDF:





Kurze Reihenhäuser (Bündig)

Variante 3

— = Grundst. — = Abstandsfl. — = Suchbereich — = Teilungen — = Referenzgebäude — = Min.abstand

Weitere Eigenschaften: Bauweise: Haus-Gruppe | Art der Teilung: Kompakte, gleich-große Segmente | Gebäudeform: Rechteckig | Grundfläche: Reihenhäuser | Terrassierung: Nein | Dichte: 6/10



BGF 1180 m ² (GFZ: 0.57)	Grundfläche 590 m ² (GRZ: 0.29)	Wohnfläche 944 m ²	Wohneinheiten (90 m²) 10 WE	Baumasse 3849 m ² (BMZ: 1.87)	Erstellungskosten* ca. 2.501.680 €
---	--	---	--	--	--

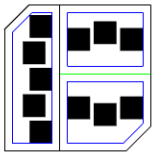
Alle Angaben ohne Gewähr | Datenlizenz Deutschland – Namensnennung – Version 2.0 - dl-de/by-2-0 - Lizenztext: www.govdata.de/dl-de/by-2-0

* Die Angaben beziehen sich auf die reinen Erstellungskosten (Kostengruppe 300+400), also ohne Grundstück, Außenanlagen, Baunebenkosten (Honorar etc.) und inkl. MwSt. Angesezte Baukosten: 650 € pro Kubikmeter.

27.03.2024 22:02:22 | GD_24_03_312

PDF:





Kurze Reihenhäuser (Versetzt)

Variante 4

— = Grundst. — = Abstandsfl. — = Suchbereich — = Teilungen — = Referenzgebäude — = Min.abstand

Weitere Eigenschaften: Bauweise: Haus-Gruppe | Art der Teilung: Kompakte, gleich-große Segmente | Gebäudeform: Rechteckig | Grundfläche: Reihenhaus | Terrassierung: Nein | Dichte: 6/10



BGF 1180 m ² (GFZ: 0.57)	Grundfläche 590 m ² (GRZ: 0.29)	Wohnfläche 944 m ²	Wohneinheiten (90 m²) 10 WE	Baumasse 3849 m ² (BMZ: 1.87)	Erstellungskosten* ca. 2.501.680 €
---	--	---	--	--	--

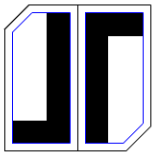
Alle Angaben ohne Gewähr | Datenlizenz Deutschland – Namensnennung – Version 2.0 - dl-de/by-2-0 - Lizenztext: www.govdata.de/dl-de/by-2-0

* Die Angaben beziehen sich auf die reinen Erstellungskosten (Kostengruppe 300+400), also ohne Grundstück, Außenanlagen, Baunebenkosten (Honorar etc.) und inkl. MwSt. Angesezte Baukosten: 650 € pro Kubikmeter.

27.03.2024 22:02:22 | GD_24_03_312

PDF:





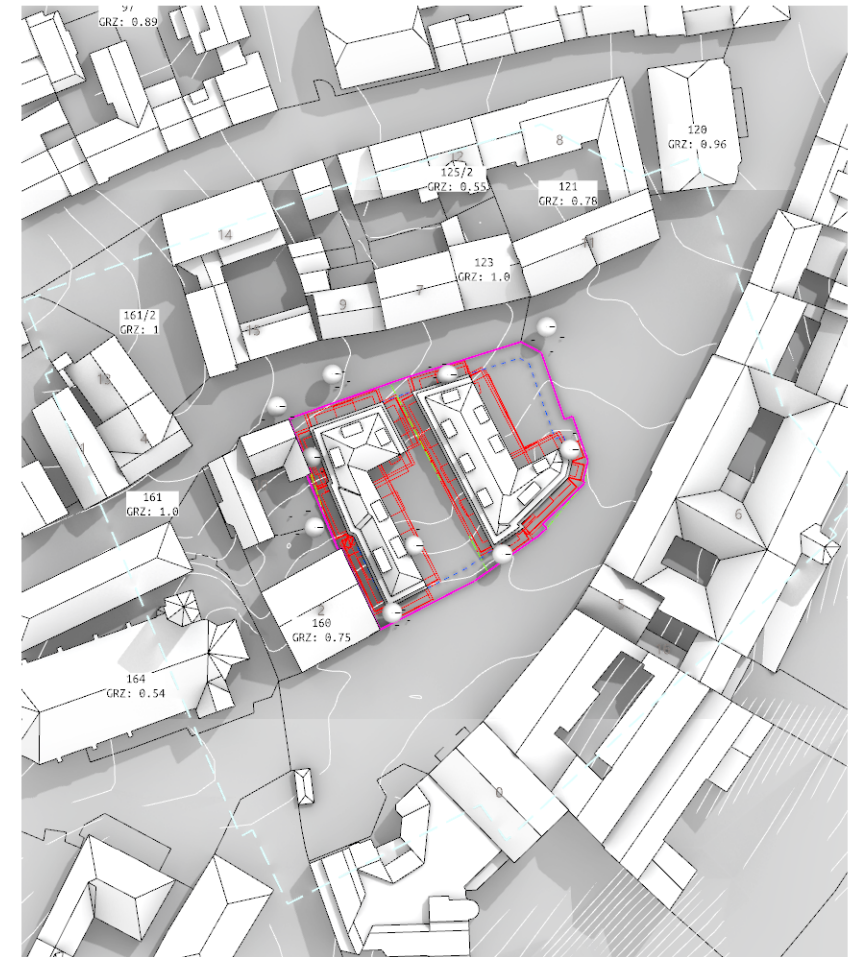
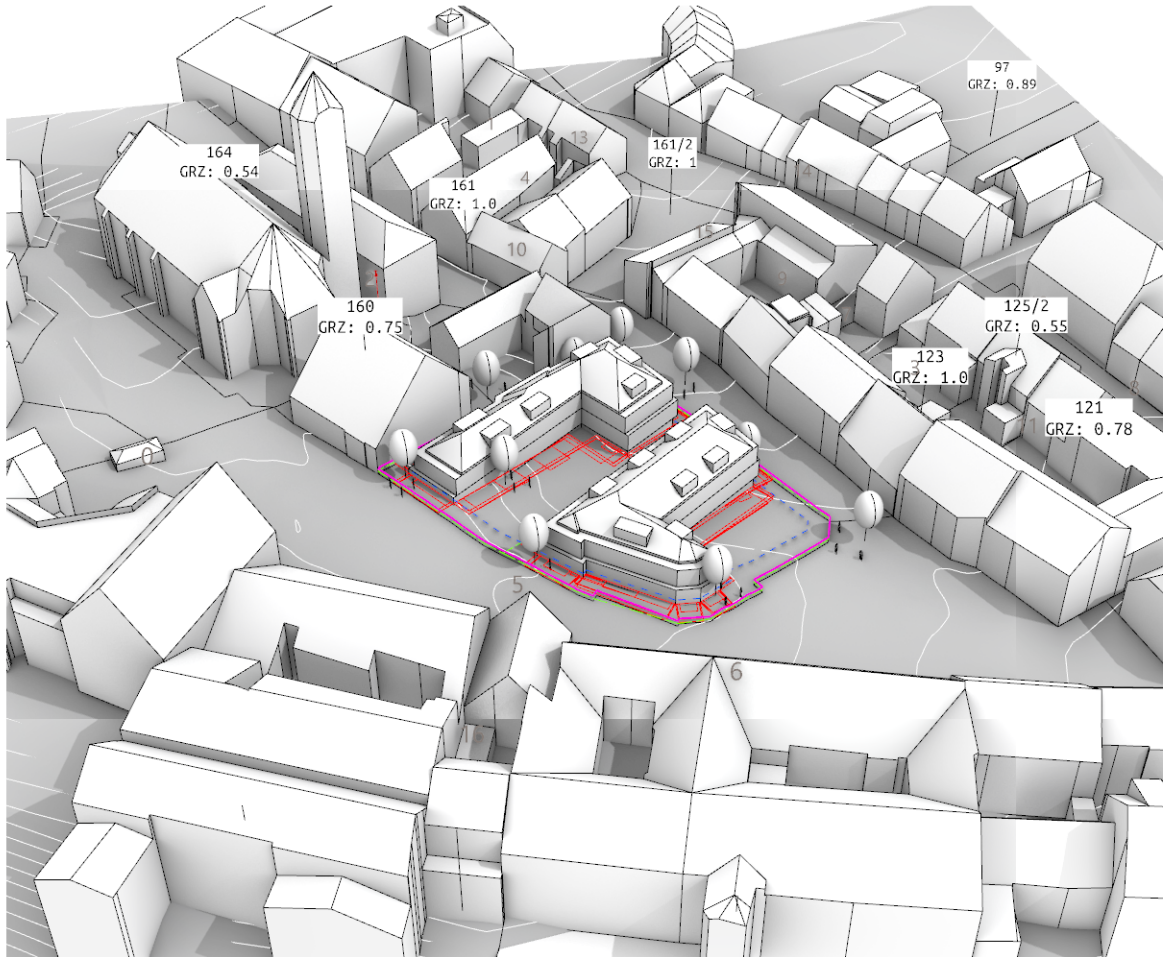
L-GEBÄUDE (GROSS)

Variante 1: Ausrichtung A

PLATZHALTER FÜR
IHR FIRMLGO

— = Grundst. — = Abstandsfl. — = Suchbereich — = Teilungen — = Referenzgebäude — = Min.abstand

Weitere Eigenschaften: Bauweise: Haus-Gruppe | Art der Teilung: Kompakte, gleich-große Segmente | Gebäudeform: L-Förmig | Grundfläche: Reihenhaus | Terrassierung: Nein | Dichte: 6/10



BGF 3057 m ² (GFZ: 1.49)	Grundfläche 770 m ² (GRZ: 0.37)	Wohnfläche 2445 m ²	Wohneinheiten (90 m²) 26 WE	Baumasse 8663 m ² (BMZ: 4.21)	Erstellungskosten* ca. 5.630.648 €
---	--	--	--	--	--

Alle Angaben ohne Gewähr | Datenlizenz Deutschland – Namensnennung – Version 2.0 - dl-de/by-2-0 - Lizenztext: www.govdata.de/dl-de/by-2-0

* Die Angaben beziehen sich auf die reinen Erstellungskosten (Kostengruppe 300+400), also ohne Grundstück, Außenanlagen, Baunebenkosten (Honorar etc.) und inkl. MwSt. Angesezte Baukosten: 650 € pro Kubikmeter.

27.03.2024 22:02:22 | GD_24_03_312

PDF:





L-GEBÄUDE (GROSS)

Variante 1: Ausrichtung B

PLATZHALTER FÜR
IHR FIRMLGO

— = Grundst. — = Abstandsfl. — = Suchbereich — = Teilungen — = Referenzgebäude — = Min.abstand

Weitere Eigenschaften: Bauweise: Haus-Gruppe | Art der Teilung: Kompakte, gleich-große Segmente | Gebäudeform: L-Förmig | Grundfläche: Reihenhaus | Terrassierung: Nein | Dichte: 6/10



BGF 3204 m ² (GFZ: 1.56)	Grundfläche 808 m ² (GRZ: 0.39)	Wohnfläche 2563 m ²	Wohneinheiten (90 m²) 27 WE	Baumasse 9103 m ² (BMZ: 4.43)	Erstellungskosten* ca. 5.916.765 €
---	--	--	--	--	--

Alle Angaben ohne Gewähr | Datenlizenz Deutschland – Namensnennung – Version 2.0 - dl-de/by-2-0 - Lizenztext: www.govdata.de/dl-de/by-2-0

* Die Angaben beziehen sich auf die reinen Erstellungskosten (Kostengruppe 300+400), also ohne Grundstück, Außenanlagen, Baunebenkosten (Honorar etc.) und inkl. MwSt. Angesezte Baukosten: 650 € pro Kubikmeter.

27.03.2024 22:02:22 | GD_24_03_312

PDF:





L-GEBÄUDE (GROSS)

Variante 1: Ausrichtung C

PLATZHALTER FÜR
IHR FIRMLGO

— = Grundst. — = Abstandsfl. — = Suchbereich — = Teilungen — = Referenzgebäude — = Min.abstand

Weitere Eigenschaften: Bauweise: Haus-Gruppe | Art der Teilung: Kompakte, gleich-große Segmente | Gebäudeform: L-Förmig | Grundfläche: Reihenhaus | Terrassierung: Nein | Dichte: 6/10



BGF 3034 m ² (GFZ: 1.48)	Grundfläche 764 m ² (GRZ: 0.37)	Wohnfläche 2428 m ²	Wohneinheiten (90 m²) 26 WE	Baumasse 8590 m ² (BMZ: 4.18)	Erstellungskosten* ca. 5.583.703 €
---	--	--	--	--	--

Alle Angaben ohne Gewähr | Datenlizenz Deutschland – Namensnennung – Version 2.0 - dl-de/by-2-0 - Lizenztext: www.govdata.de/dl-de/by-2-0

* Die Angaben beziehen sich auf die reinen Erstellungskosten (Kostengruppe 300+400), also ohne Grundstück, Außenanlagen, Baunebenkosten (Honorar etc.) und inkl. MwSt. Angesezte Baukosten: 650 € pro Kubikmeter.

27.03.2024 22:02:22 | GD_24_03_312

PDF:





L-GEBÄUDE (GROSS)

Variante 1: Ausrichtung D

PLATZHALTER FÜR
IHR FIRMLGO

— = Grundst. — = Abstandsfl. — = Suchbereich — = Teilungen — = Referenzgebäude — = Min.abstand

Weitere Eigenschaften: Bauweise: Haus-Gruppe | Art der Teilung: Kompakte, gleich-große Segmente | Gebäudeform: L-Förmig | Grundfläche: Reihenhaus | Terrassierung: Nein | Dichte: 6/10



BGF 2929 m ² (GFZ: 1.42)	Grundfläche 736 m ² (GRZ: 0.36)	Wohnfläche 2343 m ²	Wohneinheiten (90 m²) 25 WE	Baumasse 8255 m ² (BMZ: 4.01)	Erstellungskosten* ca. 5.365.470 €
---	--	--	--	--	--

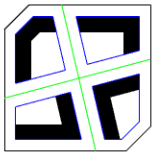
Alle Angaben ohne Gewähr | Datenlizenz Deutschland – Namensnennung – Version 2.0 - dl-de/by-2-0 - Lizenztext: www.govdata.de/dl-de/by-2-0

* Die Angaben beziehen sich auf die reinen Erstellungskosten (Kostengruppe 300+400), also ohne Grundstück, Außenanlagen, Baunebenkosten (Honorar etc.) und inkl. MwSt. Angesezte Baukosten: 650 € pro Kubikmeter.

27.03.2024 22:02:22 | GD_24_03_312

PDF:





L-GEBÄUDE (KLEIN)

Variante 1: Ausrichtung A

PLATZHALTER FÜR
IHR FIRMLOGO

— = Grundst. — = Abstandsfl. — = Suchbereich — = Teilungen — = Referenzgebäude — = Min.abstand

Weitere Eigenschaften: Bauweise: Haus-Gruppe | Art der Teilung: Kompakte, gleich-große Segmente | Gebäudeform: L-Förmig | Grundfläche: Reihenhaus | Terrassierung: Nein | Dichte: 7/10



BGF 3003 m ² (GFZ: 1.46)	Grundfläche 762 m ² (GRZ: 0.37)	Wohnfläche 2402 m ²	Wohneinheiten (90 m²) 25 WE	Baumasse 8415 m ² (BMZ: 4.09)	Erstellungskosten* ca. 5.469.570 €
---	--	--	--	--	--

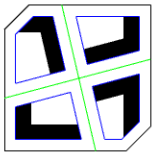
Alle Angaben ohne Gewähr | Datenlizenz Deutschland – Namensnennung – Version 2.0 - dl-de/by-2-0 - Lizenztext: www.govdata.de/dl-de/by-2-0

* Die Angaben beziehen sich auf die reinen Erstellungskosten (Kostengruppe 300+400), also ohne Grundstück, Außenanlagen, Baunebenkosten (Honorar etc.) und inkl. MwSt. Angesezte Baukosten: 650 € pro Kubikmeter.

27.03.2024 22:02:22 | GD_24_03_312

PDF:





L-GEBÄUDE (KLEIN)

Variante 1: Ausrichtung B

PLATZHALTER FÜR
IHR FIRMLGO

— = Grundst. — = Abstandsfl. — = Suchbereich — = Teilungen — = Referenzgebäude — = Min.abstand

Weitere Eigenschaften: Bauweise: Haus-Gruppe | Art der Teilung: Kompakte, gleich-große Segmente | Gebäudeform: L-Förmig | Grundfläche: Reihenhaus | Terrassierung: Nein | Dichte: 7/10



BGF 2927 m ² (GFZ: 1.42)	Grundfläche 741 m ² (GRZ: 0.36)	Wohnfläche 2342 m ²	Wohneinheiten (90 m²) 25 WE	Baumasse 8209 m ² (BMZ: 3.99)	Erstellungskosten* ca. 5.336.160 €
---	--	--	--	--	--

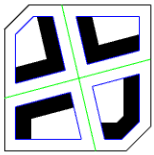
Alle Angaben ohne Gewähr | Datenlizenz Deutschland – Namensnennung – Version 2.0 - dl-de/by-2-0 - Lizenztext: www.govdata.de/dl-de/by-2-0

* Die Angaben beziehen sich auf die reinen Erstellungskosten (Kostengruppe 300+400), also ohne Grundstück, Außenanlagen, Baunebenkosten (Honorar etc.) und inkl. MwSt. Angesezte Baukosten: 650 € pro Kubikmeter.

27.03.2024 22:02:22 | GD_24_03_312

PDF:





L-GEBÄUDE (KLEIN)

Variante 1: Ausrichtung C

PLATZHALTER FÜR
IHR FIRMLGO

— = Grundst. — = Abstandsfl. — = Suchbereich — = Teilungen — = Referenzgebäude — = Min.abstand

Weitere Eigenschaften: Bauweise: Haus-Gruppe | Art der Teilung: Kompakte, gleich-große Segmente | Gebäudeform: L-Förmig | Grundfläche: Reihenhaus | Terrassierung: Nein | Dichte: 7/10



BGF
2832 m ² (GFZ: 1.38)

Grundfläche
717 m ² (GRZ: 0.35)

Wohnfläche
2265 m ²

Wohneinheiten (90 m²)
24 WE

Baumasse
7928 m ² (BMZ: 3.86)

Erstellungskosten*
ca. 5.153.441 €

Alle Angaben ohne Gewähr | Datenlizenz Deutschland – Namensnennung – Version 2.0 - dl-de/by-2-0 - Lizenztext: www.govdata.de/dl-de/by-2-0

* Die Angaben beziehen sich auf die reinen Erstellungskosten (Kostengruppe 300+400), also ohne Grundstück, Außenanlagen, Baunebenkosten (Honorar etc.) und inkl. MwSt. Angesezte Baukosten: 650 € pro Kubikmeter.

27.03.2024 22:02:22 | GD_24_03_312

PDF:





L-GEBÄUDE (KLEIN)

Variante 1: Ausrichtung D

— = Grundst. — = Abstandsfl. — = Suchbereich — = Teilungen — = Referenzgebäude — = Min.abstand

Weitere Eigenschaften: Bauweise: Haus-Gruppe | Art der Teilung: Kompakte, gleich-große Segmente | Gebäudeform: L-Förmig | Grundfläche: Reihenhaus | Terrassierung: Nein | Dichte: 7/10



BGF 2791 m ² (GFZ: 1.36)	Grundfläche 707 m ² (GRZ: 0.34)	Wohnfläche 2232 m ²	Wohneinheiten (90 m²) 23 WE	Baumasse 7807 m ² (BMZ: 3.8)	Erstellungskosten* ca. 5.074.445 €
---	--	--	--	---	--

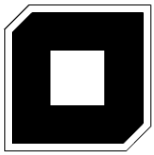
Alle Angaben ohne Gewähr | Datenlizenz Deutschland – Namensnennung – Version 2.0 - dl-de/by-2-0 - Lizenztext: www.govdata.de/dl-de/by-2-0

* Die Angaben beziehen sich auf die reinen Erstellungskosten (Kostengruppe 300+400), also ohne Grundstück, Außenanlagen, Baunebenkosten (Honorar etc.) und inkl. MwSt. Angesezte Baukosten: 650 € pro Kubikmeter.

27.03.2024 22:02:22 | GD_24_03_312

PDF:





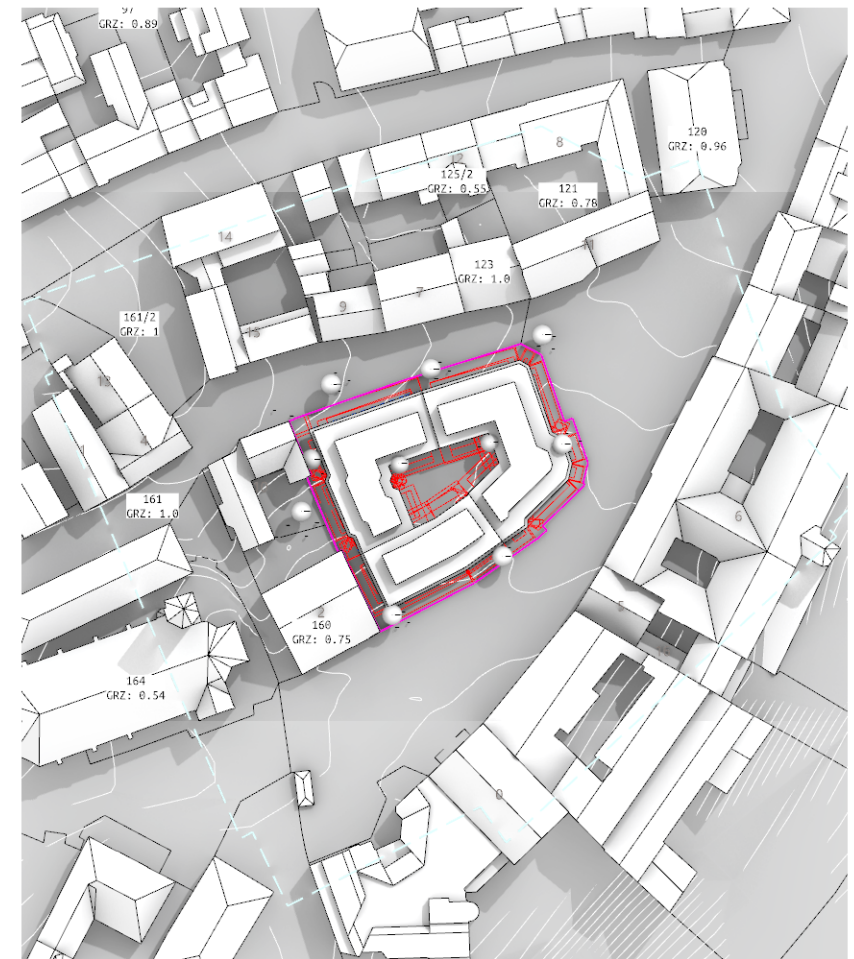
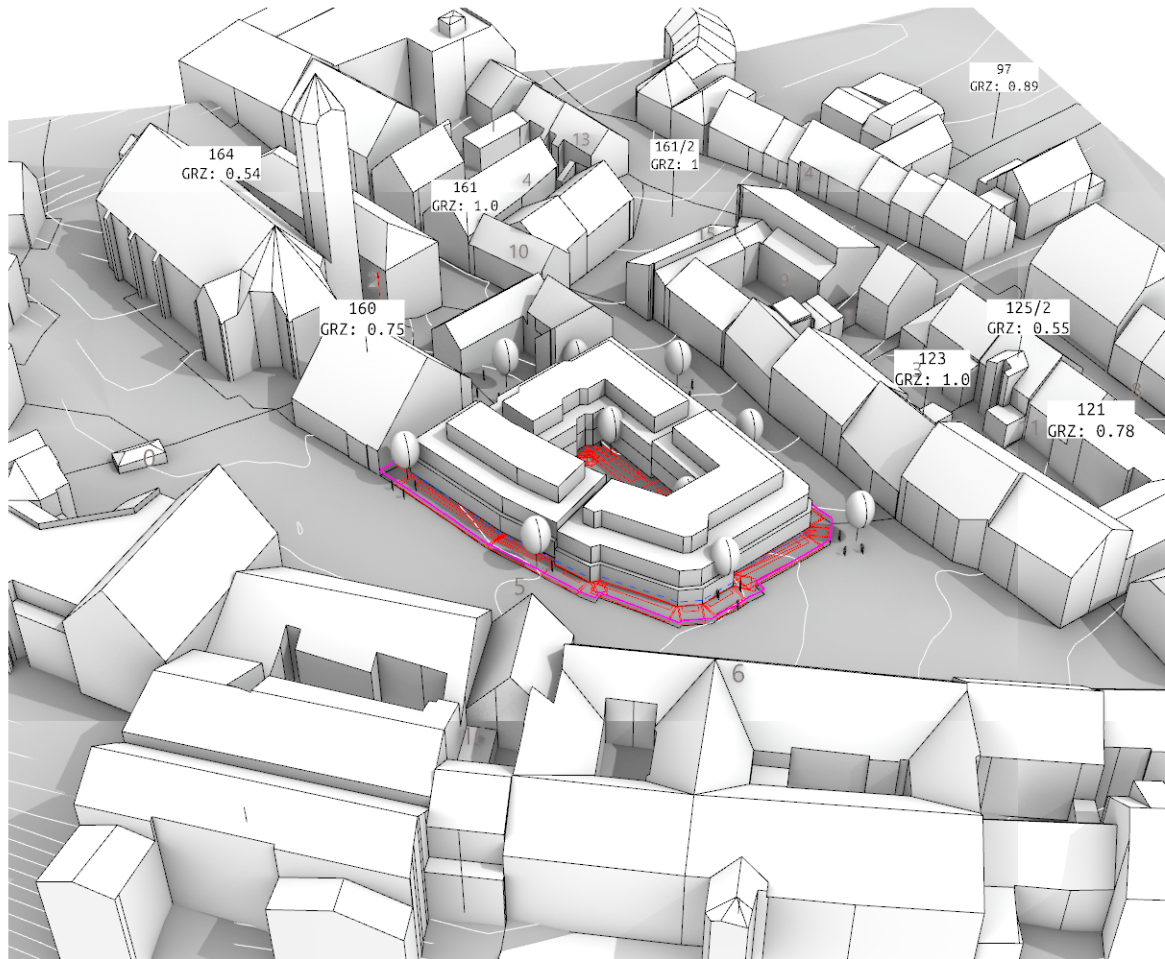
HÖFE (GROSS)

Variante 1: Komplett, gleich-geschossig

PLATZHALTER FÜR
IHR FIRMLGO

— = Grundst. — = Abstandsfl. — = Suchbereich — = Teilungen — = Referenzgebäude — = Min.abstand

Weitere Eigenschaften: Bauweise: Geschlossen | Art der Teilung: Kompakte, gleich-große Segmente | Gebäudeform: Höfe | Grundfläche: Höfe | Terrassierung: Nein | Dichte: 5/10



BGF 4500 m ² (GFZ: 2.19)	Grundfläche 794 m ² (GRZ: 0.39)	Wohnfläche 3600 m ²	Wohneinheiten (90 m²) 38 WE	Baumasse 11783 m ² (BMZ: 5.73)	Erstellungskosten* ca. 7.659.125 €
---	--	--	--	---	--

Alle Angaben ohne Gewähr | Datenlizenz Deutschland – Namensnennung – Version 2.0 - dl-de/by-2-0 - Lizenztext: www.govdata.de/dl-de/by-2-0

* Die Angaben beziehen sich auf die reinen Erstellungskosten (Kostengruppe 300+400), also ohne Grundstück, Außenanlagen, Baunebenkosten (Honorar etc.) und inkl. MwSt. Angesezte Baukosten: 650 € pro Kubikmeter.

27.03.2024 22:02:22 | GD_24_03_312

PDF:

